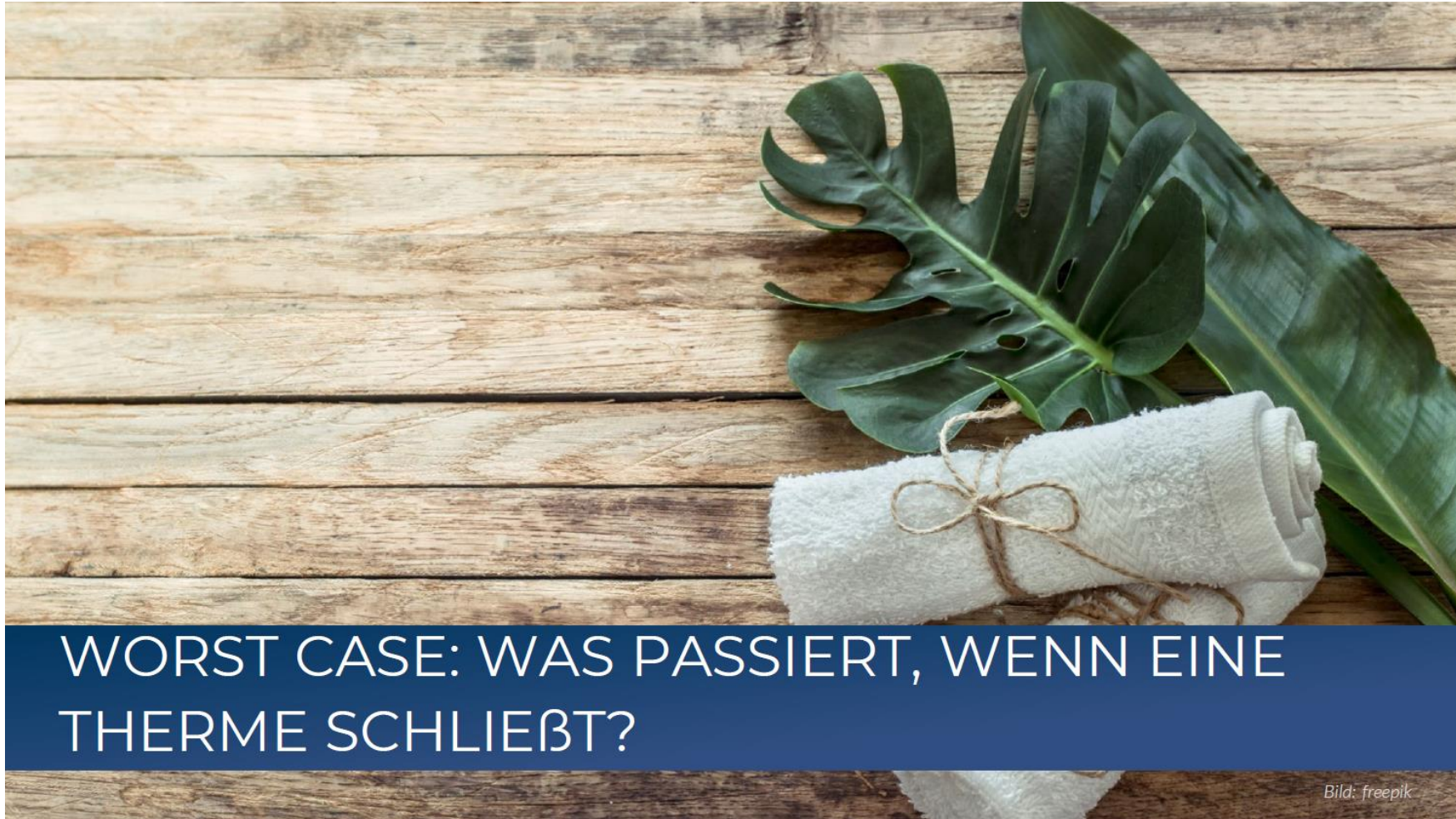


Welche Bedeutung haben die Thermen in den Thüringer Kurorten für die Wertschöpfung einer Kurstadt und einer Region sowie für den gesamten Freistaat Thüringen - Aktuelle Zahlen des dwif aus dem Jahr 2023



WORST CASE: WAS PASSIERT, WENN EINE THERME SCHLIEßT?

Bild: freepik

## Wirtschaftliche Effekte durch unsere Beispiel Therme

### Fortlaufende Effekte

Fortlaufender  
Betrieb

Ausgaben der  
Gäste außerhalb  
des Betriebes

### Einmalige Effekte

Anfangs-  
investition

Direkte Umsätze und daraus resultierende Einkommens- und  
Arbeitsplatzeffekte

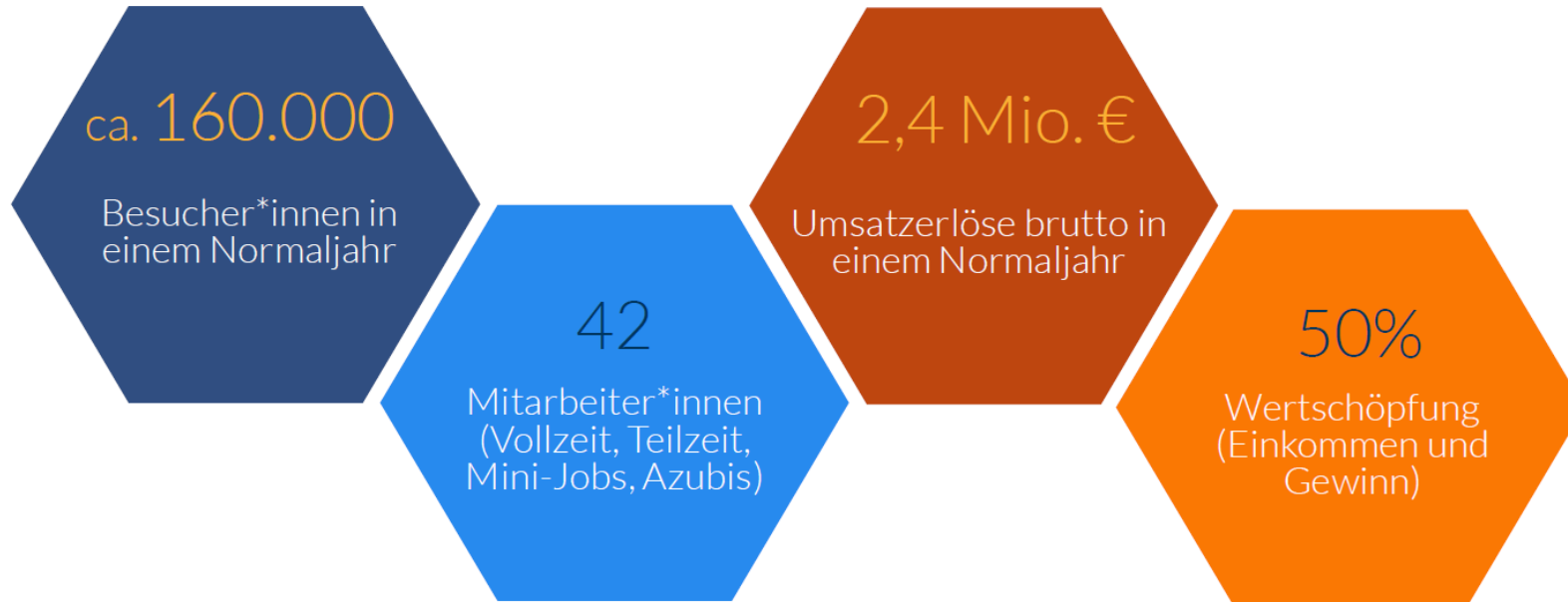
Vorleistungen/Vorleistungsverflechtungen

Indirekte Umsätze und daraus resultierende Einkommens- und  
Arbeitsplatzeffekte





## Strukturdaten einer Beispiel-Therme



Quelle: dwif 2023

Betriebswirtschaftliche Konsequenzen und volkswirtschaftliche Auswirkungen der aktuellen Tourismusentwicklung u.a. in Heilbädern & Kurorten

**dwif**  
WEGWEISEND IM TOURISMUS

## Was passiert, wenn die Therme schließt? Direkte Effekte



### ARBEITSPLÄTZE

42 Angestellte  
werden entlassen



### 10 INDIREKTE ARBEITSPLÄTZE

die durch die Lieferungen von Waren  
und Dienstleistungen entstehen,  
sind in Gefahr



### VORLEISTUNGEN

Lieferanten (rund 1,5 Mio. €)  
werden nicht mehr beauftragt  
(60-90% in der Region)



### STEUERN

Kommune nimmt weniger  
Steuern ein



### UMSÄTZE

Umsatzeinbrüche bei Lieferanten  
und Partnern



### WERTSCHÖPFUNG

rund 1,3 Mio. € weniger  
Einkommens- und  
Beschäftigungseffekte

Quelle: dwif 2023




Betriebswirtschaftliche Konsequenzen und volkswirtschaftliche Auswirkungen der aktuellen Tourismusedwicklung u.a. in Heilbädern & Kurorten

**dwif**  
WEGWEISEND IM TOURISMUS

# Wertschöpfungsverflechtung von Thermenbesucher\*innen

## Zusätzliche Aktivitäten von Thermenbesucher\*innen

2022, Mehrfachnennungen möglich, Aktivitäten in Gruppen aggregiert

	Tages- gäste	Übernachtungs- gäste
 Besuch von Restaurants, Cafés, Bars, etc.	23%	70%
 Shopping-Aktivitäten	12%	27%
 Sehenswürdigkeiten	11%	44%

Quelle: dwif 2023

Betriebswirtschaftliche Konsequenzen und volkswirtschaftliche Auswirkungen der aktuellen Tourismusentwicklung u.a. in Heilbädern & Kurorten

**dwif**  
WEGWEISEND IM TOURISMUS

## Was passiert, wenn die Therme schließt? Indirekte Effekte



### GÄSTE

Übernachtungs- und Tagesgäste  
bleiben fern / wählen anderen Ort



### DIENSTLEISTUNGEN

Gäste bleiben weg /  
Umsatzeinbrüche / Arbeitsplätze  
bedroht – 1,5 Mio. €



### GASTGEWERBE

Gäste bleiben weg /  
Umsatzeinbrüche / Arbeitsplätze  
bedroht – 4,2 Mio. €



### VORLEISTUNGEN

weniger Aufträge / Bestellungen  
/ Umsatzeinbrüche – 4,2 Mio. €



### EINZELHANDEL

Gäste bleiben weg /  
Umsatzeinbrüche / Arbeitsplätze  
bedroht – 1,5 Mio. €



### STEUERN

Kommune nimmt weniger Steuern  
ein (Umsatzsteuer) – 0,8 Mio. €

Quelle: dwif 2023

Betriebswirtschaftliche Konsequenzen und volkswirtschaftliche Auswirkungen der aktuellen Tourismusedwicklung u.a. in Heilbädern & Kurorten

**dwif**  
WEGWEISEND IM TOURISMUS

## Ökonomische Effekte der Beispiel-Therme

### BESUCHERZAHLEN



162 Tsd. Gäste

Rund 162.000 Gäste besuchen die Therme pro Jahr.

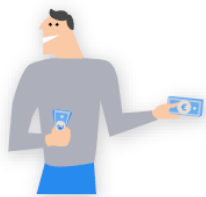
### BRUTTOUMSATZ



9,7 Mio. €

Im Schnitt werden pro Tag und Gast 59,40 € im Rahmen des Besuchs ausgegeben.

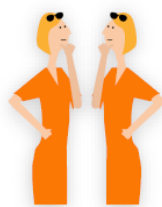
### WERTSCHÖPFUNG



4,8 Mio. €

Rund 50 % der Bruttoumsätze sind einkommenswirksam und verbleiben als Wertschöpfung.

### BESCHÄFTIGUNGSEFFEKTE



186 Personen

können ein durchschnittliches Primäreinkommen p. a. beziehen bzw. eine Arbeitsstelle besetzen.

Quelle: dwif 2023

Betriebswirtschaftliche Konsequenzen und volkswirtschaftliche Auswirkungen der aktuellen Tourismusentwicklung u.a. in Heilbädern & Kurorten

**dwif**  
WEGWEISEND IM TOURISMUS

**7,3 Mio. € Umsatz**  
außerhalb der  
Beispieltherme:

Für jeden Euro,  
der **innerhalb**  
erwirtschaftet wird,  
werden **außerhalb**  
**3 € zusätzlich**  
ausgegeben.

Quelle: dwif 2023



Bild: Freepik

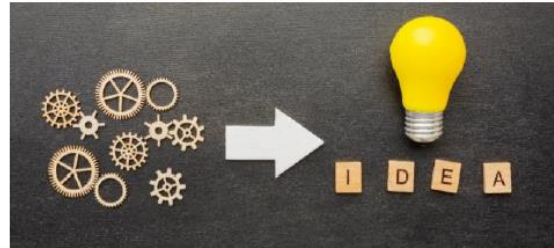


## Immaterielle Effekte

Stärkung des Tourismus



Innovations-Effekte



Ansiedlung von Fachkräften



Vernetzungseffekte in der Region



Quelle: dwif 2023; Bilder: freepik

Betriebswirtschaftliche Konsequenzen und volkswirtschaftliche Auswirkungen der aktuellen Tourismusentwicklung u.a. in Heilbädern & Kurorten

**dwif**  
WEGWEISEND IM TOURISMUS

Thüringer Thermen haben eine weit aus höhere wirtschaftliche Bedeutung für die Kurorte und Tourismus-Regionen als herkömmliche Schwimmbäder und benötigen daher dringend auch im Jahr 2024 finanzielle Hilfen seitens des Freistaates Thüringen.

**Aufgrund der vorangegangenen Argumente  
fordert der Thüringer Heilbäderverband e.V.:**

- Auch im Haushaltsjahr 2024 benötigen die Thüringer Kurorte mit Kurbadeinrichtungen weitere finanziellen Hilfen analog der finanziellen Unterstützung wie im Jahr 2023 seitens des Freistaates Thüringen.
- Die drastisch gestiegenen Energiekosten in den Thüringer Thermen können die Einrichtungen bzw. die kommunalen Gesellschafter nicht allein aufbringen.
- Daher hat der Freistaat Thüringen die Notwendigkeit weiterer finanzieller Hilfen erkannt und nach den Corona-Hilfen im Jahr 2023 weitere 5 Mio. € für Kurorte mit Kurbadeinrichtungen zur Abmilderung der Energiekrise zur Verfügung gestellt.
- Diese finanziellen Mittel sind auch im Jahr 2024 dringend notwendig, da die Energiekosten weiterhin auf dem Niveau von 2023 sind.
- Um die Schließung von Thermen zu verhindern bitten wir alle Akteure in der Thüringer Landesregierung sowie im Thüringer Landtag auch im Jahr 2024 die finanziellen Hilfen den Kurorten mit Kurbadeinrichtungen zu gewähren.