



A portrait of Thomas Bartels, a middle-aged man with short, light-colored hair, wearing glasses, a dark blue suit jacket, a light blue shirt, and a patterned tie. He is smiling slightly and looking directly at the camera. The background is a blurred indoor setting with a white door and a wall.

# Denn Ihr Geld

**Thomas Bartels**  
Gründer und Vorstandsmitglied



**ist mehr wert!**

**Stephan Theuer**  
Gründer und Vorstandsmitglied

# Grußwort



Sehr geehrte Damen und Herren,

zum 25-jährigen Bestehen der Consulting Team Gruppe gratuliere ich von ganzem Herzen. Es ist erstaunlich, was Thomas Bartels und Stephan Theuer mit ihrem Team auf die Beine gestellt haben: 1998 gründeten die beiden eine Firma für Vermögensverwaltung, die sich von Hildesheim aus zu einer der größten Vermögensverwaltungen Niedersachsens – mit fünf Standorten – entwickelt hat. Ihr Unternehmen wächst stetig und ist – was mich besonders freut – divers und nachhaltig aufgestellt. Neben der Vermögensverwaltung und der Unternehmensberatung hat die CT-Gruppe auch die Geschäftsfelder Erneuerbare Energien (Windparks, PV-Anlagen und Biogas), Immobilien, Infrastruktur und Transport im Portfolio.

Erfolge in so vielen Betätigungsfeldern erntet man nur, wenn man Unternehmensentwicklung als Team sport begreift. Die Gründer haben den Weg eingeschlagen, die Mitarbeiterinnen und Mitarbeiter am Unternehmen zu beteiligen. Dadurch schaffen sie einen hohen Identifikationsfaktor und ebnen den Weg für gemeinsame Ziele.

Ich wünsche Ihnen, dass Sie weiterhin Werte erhalten, Wachstum schaffen und die Nachhaltigkeitsaspekte in den Fokus stellen – vor allem aber, dass Sie Ihr Jubiläum über das Jahr hinweg gebührend feiern.

Ihr Olaf Lies,

Niedersächsischer Wirtschaftsminister



# Grußwort

Sehr geehrte Damen und Herren, sehr geehrte Kundinnen und Kunden,

der Aufsichtsrat der Consulting Team Vermögensverwaltung AG freut sich, gemeinsam mit Ihnen, auf 25 erfolgreiche Jahre als Ihr unabhängiger Vermögensverwalter zurückzublicken. Gegründet in 1998 und vom ersten Tag durch solides Wachstum und stetige Weiterentwicklung geprägt, erfolgte 2003 die weitsichtige Umwandlung der Consulting Team Vermögensverwaltung GmbH zur Consulting Team Vermögensverwaltung AG.

Als Aufsichtsrat haben wir die Entwicklung des Consulting Teams aufmerksam verfolgt und sind beeindruckt von der Fähigkeit des gesamten Teams, den Herausforderungen des Marktes immer wieder erfolgreich zu begegnen. In den vergangenen 25 Jahren hat das Team bewiesen, dass es über fundierte Expertise in allen Bereichen der Vermögensverwaltung verfügt, in der Lage ist, flexibel auf Veränderungen zu reagieren und neue Chancen zu nutzen.

Wir sind der Überzeugung, dass das Consulting Team in einem sich schnell verändernden Umfeld gut aufgestellt ist. Die Wettbewerbsfähigkeit wurde gestärkt, indem in neue Technologien investiert und die Produktpalette stetig und nachhaltig erweitert wurde. Zudem ist die Marktposition in wichtigen Wachstumsmärkten ausgebaut worden, sodass man gut gerüstet ist, um auch in Zukunft erfolgreich zu sein.

Der Erfolg des Unternehmens beruht zudem auf seiner vollständigen Unabhängigkeit, einer klaren, transparenten Arbeitsweise sowie einer individuellen und persönlichen Kundenbetreuung. Ziel ist immer, die persönlichen Bedürfnisse der Kundinnen und Kunden bestmöglich zu erfüllen.

Als Aufsichtsrat sind wir stolz darauf, Teil dieses erfolgreichen Teams zu sein. Wir sind uns unserer Verantwortung bewusst und werden auch in Zukunft darauf achten, die Consulting Team Vermögensverwaltung AG langfristig auf Kurs zu halten.

Wir sind überzeugt davon, dass das Unternehmen auch in den kommenden Jahren erfolgreich und nachhaltig agiert und wünschen ihm alles Gute für die Zukunft.

Ihr Thomas Bremer,

Vorsitzender des Aufsichtsrates

# Grußwort

Sehr geehrte Damen und Herren,

als wir im Jahr 1998 das Unternehmen gründeten, hatten wir noch eine andere Welt. Das Internet startete gerade zu seinem Siegeszug im Banking und wir freuten uns über unser erstes Nokia-Handy. Der DAX stand bei etwa 4000 Punkten und unser Gehalt wurde in DM überwiesen.

Das alles ist jetzt 25 Jahre her und in dieser Zeit haben wir und natürlich unsere Kundinnen und Kunden viel erlebt. Die Aktien- und Anleihe-Märkte waren alles andere als einfach und wir haben so manche schlaflose Nacht verbracht. Umso stolzer sind wir darauf, dass wir so eine hohe Konstanz bei den verwalteten Depots haben und Sie uns über all die Jahre Ihr Vertrauen geschenkt haben.

Richtig war es rückblickend auch, Immobilien und Beteiligungen (z.B. an Windkraft- und Solaranlagen) in der Anlagestrategie für unsere Kunden zu berücksichtigen. Parallel wurde zusätzlich die Beratung für Versicherungen und Kredite aufgebaut und so konnten wir komplexe und umfangreiche Lösungen präsentieren. Unsere Idee als innovativer, ideenreicher Vermögensverwalter unseren Kunden das „Rund-um-sorglos-Paket“ anzubieten, haben wir somit verwirklichen können.

Ein sehr großer Dank geht in dieser Zeit aber auch an unsere Kolleginnen und Kollegen, ohne die diese Erfolgsgeschichte nicht möglich gewesen wäre. Inzwischen arbeiten wir mit über 30 Mitarbeiterinnen und Mitarbeitern in 5 Städten für die anvertrauten Gelder, die den Betrag von 600 Millionen Euro überschritten haben.

Der Verantwortung, die damit verbunden ist, sind wir uns Tag für Tag sehr bewusst.

Auch nach 25 Jahren sind wir weiterhin voller Tatendrang und planen weitere Projekte für unsere Kunden. Aktuell gibt es einige hochinteressante Themen bei uns, auf die Sie gespannt sein können. Aber bei allen Ideen und Entwicklungen denken wir stets an unseren Slogan, der uns über all die Jahre begleitet hat: „... denn Ihr Geld ist mehr wert!“

Wir freuen uns auf die kommenden Jahre mit Ihnen!

Ihre

CONSULTING TEAM  
Vermögensverwaltung AG

Stephan Theuer Thomas Bartels

CONSULTING TEAM  
Finanz- und Vermögenstreuhand AG

Frank Hartmann Elmar Schmidt





# Das Consulting Team







# Unsere Standorte in Deutschland





### Hannover

Leonhardtstraße 2  
30175 Hannover

Tel.: 0511 33648500  
Mail: [info@consulting-team.de](mailto:info@consulting-team.de)



### Braunschweig

Hohetorwall 1 a  
38118 Braunschweig

Tel.: 0531 1238380  
Mail: [info@consulting-team.de](mailto:info@consulting-team.de)



### Hildesheim

Osterstraße 39 a  
31134 Hildesheim

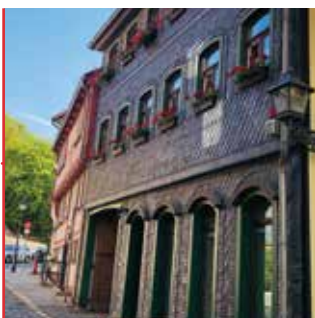
Tel.: 05121 289990  
Mail: [info@consulting-team.de](mailto:info@consulting-team.de)



### Göttingen

Hennebergstraße 18 a  
37077 Göttingen

Tel.: 0551 77070700  
Mail: [info@consulting-team.de](mailto:info@consulting-team.de)



### Nordhausen

Rosengasse 15  
99734 Nordhausen

Tel.: 03631 6513414  
Mail: [info@consulting-team.de](mailto:info@consulting-team.de)

# DANKE!

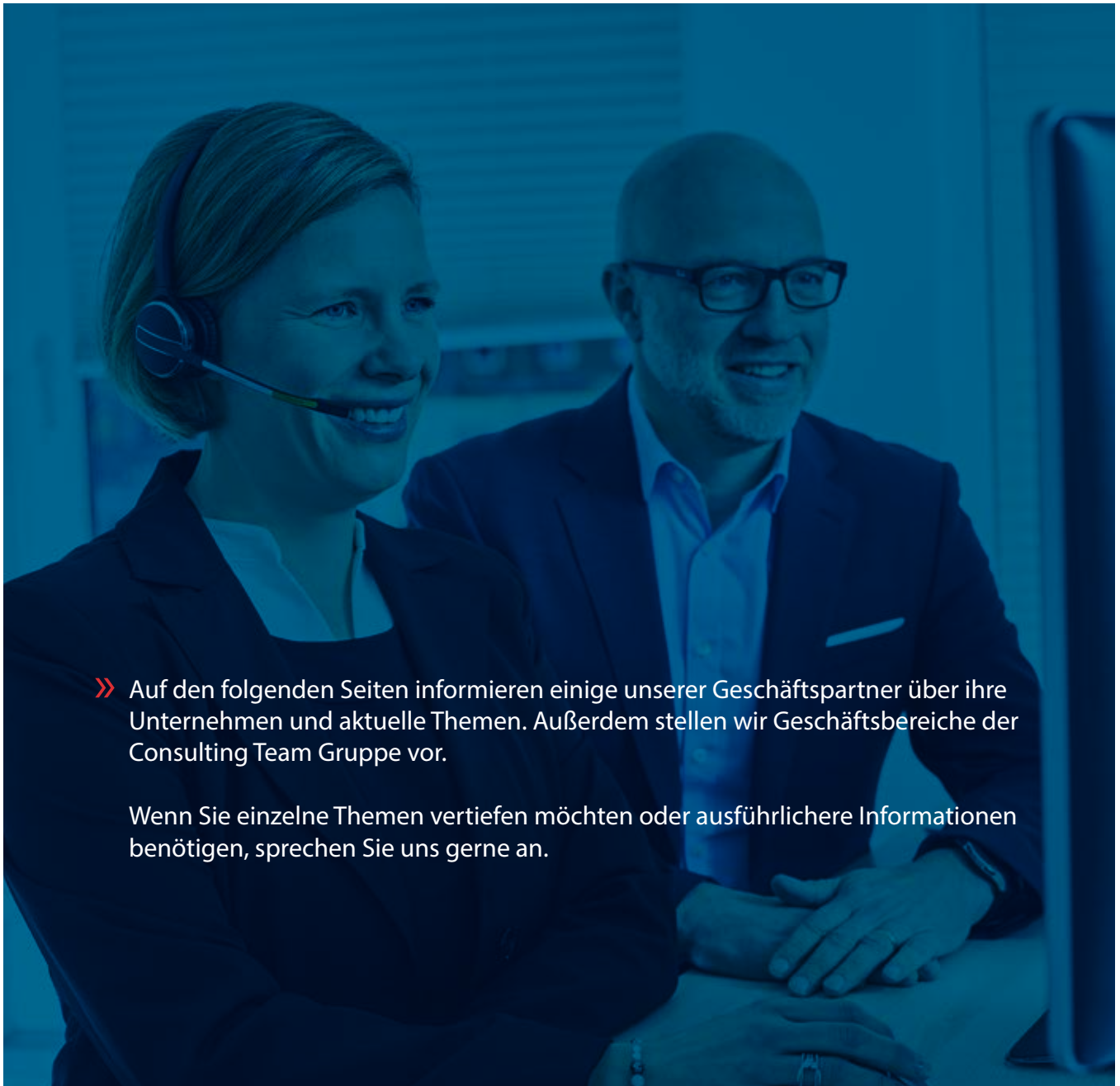
...an unsere Kunden, von denen uns viele schon seit 25 Jahren die Treue halten, für Ihr Vertrauen und die zahlreichen konstruktiven Gespräche.

...an unsere Geschäftspartner, die uns engagiert und kompetent mit Rat und Tat beiseite stehen.

Sie alle haben großen Anteil am Erfolg unseres Unternehmens.

## Zeitreise





» Auf den folgenden Seiten informieren einige unserer Geschäftspartner über ihre Unternehmen und aktuelle Themen. Außerdem stellen wir Geschäftsbereiche der Consulting Team Gruppe vor.

Wenn Sie einzelne Themen vertiefen möchten oder ausführlichere Informationen benötigen, sprechen Sie uns gerne an.

# > 1998



**Thomas Bartels und Stephan Theuer gründen am 3. Juni 1998 die Consulting Team Finanz- und Vermögenstreuhand GmbH und nehmen am 1.10.1998 in einem 60 Quadratmeter großen Büro in der Lilly-Reich-Str. 5 in Hildesheim den Geschäftsbetrieb auf.**

#### WELTEREIGNISSE

- Gerhard Schröder wird Bundeskanzler
- Gründung der EZB (Europäische Zentralbank)
- Angst vor weltweiter Rezession löst schwere Kursstürze an den Börsen aus
- Der Apple iMac kommt auf den Markt





**GRATULATION**

**25**  
JAHRE

Wir gratulieren der  
**CONSULTING TEAM**  
**Vermögensverwaltung AG**  
zum **25-Jährigen**.

Wir freuen uns auf viele weitere Jahre  
vertrauensvoller Zusammenarbeit.

[www.dab.com](http://www.dab.com)



**Wir fokussieren uns zu 100 % auf unser Kerngeschäft: die Verwahrung von Vermögen.**

Dieser klare Fokus – ergänzt durch innovative Serviceleistungen – erlaubt es uns, Depotbanking zukunftsorientiert weiterzuentwickeln. Unser Anspruch: Wir geben uns erst dann zufrieden, wenn auch unsere Partner es sind.

**V BANK**  
Die Vermögensbank.

Wenn Sie eine Frage haben und sich mit uns in Verbindung setzen möchten.

+49 89 740800-0  [v-bank.com](http://v-bank.com)

# > 1999

**Die Consulting Team Trading GmbH und die Consulting Team Vermögensverwaltung GmbH werden gegründet. Die Vermögensverwaltung GmbH erhält die Lizenz zur Verwaltung von Vermögen nach § 32 Kreditwesengesetz.**

#### WELTEREIGNISSE

- Johannes Rau wird zum Bundespräsidenten gewählt
- Mit Eröffnung des Reichstages wird Berlin „de facto“ Hauptstadt der Bundesrepublik Deutschland
- Anzahl der weltweit lebenden Menschen überspringt die 6 Milliarden Grenze



vb-eg.de

**Herzlichen Glückwunsch.**

**Morgen kann kommen.**

Wir machen den Weg frei.

Wir gratulieren dem Consulting Team zum 25-jährigen Jubiläum und wünschen für die Zukunft alles Gute!

Volksbank eG  
Hildesheim-Lehrte-Pattensen 



*in der Hildesheimer Allgemeinen Zeitung*

**HAZ 13.01.1999**

**Das Consulting Team bietet eine neutrale Bankberatung an**

„Wenn das Zusammenspiel zwischen Banken und Sparkassen, Steuerberater und Consulting Team funktioniert, gewinnt dabei in erster Linie der Kunde.“

**HAZ 20.10.1999**

**Consulting Team deckt weltweit alles ab**

Hildesheimer Firma gründet ersten Dachfonds der Region, der nicht zu einer Bank gehört

A man and a woman in business attire are looking at a tablet together. The man is on the left, wearing a dark suit and a light-colored shirt. The woman is on the right, wearing a dark blazer. They are both smiling and looking at the tablet. The background is a blurred office setting. The entire image has a blue tint.

**Investieren Sie  
in unsere  
Ideen.**

---



## CT Investmentfonds

- » Unsere Anlagestrategien bilden wir auch in verschiedenen Investmentfonds ab, eine einfache und effiziente Art für Sie in unsere Ideen zu investieren. Auf den folgenden Seiten stellen wir Ihnen unsere Investmentfonds kurz vor.

# CT Welt Portfolio AMI

Wertpapierkennnummer A0DNVT

Als eines der ersten eigenen Produkte des Consulting Teams wurde bereits im Juni 2000 der weltweit anlegende Aktiendachfonds „CT Welt Portfolio“ gegründet. Im Jahr 2006 wurde ein Wechsel der Kapitalverwaltungsgesellschaft hin zu Ampega vorgenommen, woraufhin der Name in „CT Welt Portfolio AMI“ geändert wurde. Es handelt sich dabei um einen globalen Dachfonds, über den in die interessantesten Aktienfonds von externen Kapitalgesellschaften investiert werden kann. Damit konnte von Anfang an eine Aktienstrategie abgebildet werden, die die Ideen und Einschätzungen des Consulting Teams weltweit abbildet.

Die Investition in einen durch das Consulting Team verwalteten Fonds hat für die Kunden den Vorteil, dass die Kauf- und Verkaufsentscheidungen mit sehr geringen Kosten auf Fondsebene erfolgen, während in den Kundendepots keine häufigen Wechsel notwendig sind und dadurch keine Transaktionskosten anfallen. Zusätzlich wurden in allen Jahren seit dem Start Dividenden aus den investierten Aktienfonds generiert und seit einigen Jahren

auch regelmäßig an die Anleger ausgeschüttet, was die Durchschnittsrendite erhöht. Das Fondsmanagement achtet außerdem bei der Fondsauswahl darauf, dass in kostengünstige sogenannte institutionelle Anteilklassen investiert wird, sofern möglich. Diese kostenreduzierten Anteilklassen verlangen dafür meist eine höhere Investitionssumme, die aber bei dem aktuell erreichten Fondsvolumen kein Problem darstellt.

Von Anfang an wurden regional vor allem Europa, die USA und auch Japan, also die sogenannten „Developed Markets“, berücksichtigt. In den letzten Jahren ist die Auswahl der Zielfonds deutlich größer geworden. Neben neuen aktiv gemanagten Zielfonds sowie immer mehr verfügbaren Indexfonds können seit einigen Jahren auch einzelne Länder in der CT-Welt-Strategie abgebildet werden, wenn dies dem Fondsmanagement ratsam erscheint.

Aktuell werden z.B. regionale Schwerpunkte in den aufstrebenden asiatischen Märkten sowie in China und Japan gesetzt. Allerdings bilden größere Positionen in

# >2000



**Am 1. Januar stößt der ehemalige Dresdner Bank Aktienspezialist Jürgen Landsvogt zu unserem Team und wird neben Stephan Theuer Geschäftsführer der Consulting Team Trading GmbH.**

## WELTEREIGNISSE

- Weltausstellung EXPO 2000 in Hannover
- der USB-Stick kommt auf den Markt



Fondsvolumen in EUR

5m

Gründung  
28. Juni 2000

15m

Fondsvolumen  
2008

47m

Fondsvolumen  
2023

den entwickelten Märkten unverändert das Kerngerüst des CT Welt Portfolio AMI. Das Fondskapital wird auch in bestimmten Branchen und Sektoren investiert, wobei die Bereiche Infrastruktur, Nachhaltige Energien, Technologie und konservative Industrie- und Dividendenaktien derzeit unsere Schwerpunkte bilden.

In den Schwerpunktmärkten wie Europa, USA, aber auch Themen, von denen wir besonders überzeugt sind, wird meist in Positionen zwischen 3 % und 5 % investiert. Aktienfonds bzw. ETFs dürfen diese Zielgröße von 5 % aber auch überschreiten, solange sie sich gut entwickeln. In den

„Nebenmärkten“ werden in der Regel zunächst 1 % bis 1,5 % des Fondsvolumens investiert, die dann im Verlauf meist auf 2,5 % bis 3 % aufgestockt werden.

Der CT Welt Portfolio AMI hat im März 2023 ein Volumen von ca. 47 Millionen Euro, das zum größten Teil von Kunden des Consulting-Teams stammt, sowie zu einem kleineren Teil aus Kooperationen mit befreundeten Finanzorganisationen. Neben Thomas Bartels (seit Fondsgründung) sind seit einigen Jahren Frank Mocha und Thomas Hartmann für die Anlageentscheidungen verantwortlich.



*in der Hildesheimer Allgemeinen Zeitung*

**HAZ 13.05.2000**

*Es gibt Lottomillionäre und Leute, die verdienen ihr Geld mit Köpfchen. Durch uns.*

**HAZ 10.06.2000**

*„...made in Hildesheim!“*

*Wir starten durch – der Aktien-Dachfonds kommt!*



# % DPAM

**DPAM gratuliert der Consulting Team Vermögensverwaltung AG zu 25 Jahren erfolgreicher Arbeit und wünschen auch für die Zukunft ein erfolgreiches Agieren an den Kapitalmärkten.**

@ deutschland@degroofpetercam.com [www.dpamfunds.com](http://www.dpamfunds.com)

Degroof Petercam Asset Management Zweigniederlassung Deutschland | Wiesenhüttenplatz 25, 60329 Frankfurt am Main, Deutschland | RPR/RPM Brussels | USt-IdNr DE815628720. **Wichtige Information:** Dies ist Werbemittelung. Diese Mitteilung dient nur zu Veranschaulichungs- und Informationszwecken und ist ohne Gewähr, dass sie richtig oder vollständig ist. Die bereitgestellten Informationen stellen weder eine Anlageberatung noch ein Angebot zum Kauf oder Verkauf von Finanzinstrumenten dar. Das Logo und die Worte "Degroof Petercam Asset Management" sind eingetragene Warenzeichen und der Inhalt dieser Mitteilung darf ohne schriftliche Genehmigung von Degroof Petercam Asset Management nicht vervielfältigt werden. Copyright © Degroof Petercam Asset Management 2023. Alle Rechte vorbehalten.



*Wir gratulieren dem Consulting Team zum 25-jährigen Jubiläum und freuen uns auf eine weiterhin vertrauensvolle Zusammenarbeit!*

[www.asuco.de](http://www.asuco.de)

**Das „Rundum-Sorglos-Paket!“**

**Namensschuldverschreibungen der asuco - Basisinvestment für jeden Anleger ab 5.000 €!**

**Investieren Sie mit dem Marktführer am Zweitmarkt für geschlossene Immobilienfonds mit herausragender Leistungsbilanz ...**

- mittelbar in Immobilien aller Nutzungsarten ...
- deutlich unter deren aktuellen Markt-/Verkehrswerten und realisieren Sie ...
- durch die **extrem breite Risikostreuung** ...
- sicherheitsorientiert eine **überdurchschnittliche Renditechance** ...
- und profitieren dabei von der Expertise der asuco.

asuco Vertriebs GmbH | Keltenring 11 | 82041 Oberhaching | Tel. +49 (0)89 4902687-0 | [info@asuco.de](mailto:info@asuco.de)



Die hier dargestellten Informationen sind ausschließlich Werbepublikation und stellen keine Anlageberatung dar. Die Einzelheiten sowie insbesondere die Chancen und Risiken, die mit dieser Vermögensanlage verbunden sind, entnehmen Sie bitte dem allein verbindlichen und veröffentlichten Verkaufsprospekt, dem Vermögensanlagen-Informationsblatt sowie dem letzten offengelegten Jahresabschluss mit Lagebericht. Diese Unterlagen können unter [www.asuco.de](http://www.asuco.de) kostenlos heruntergeladen werden. Stand: 15.11.2022

**Gesetzlicher Warnhinweis**  
Der Erwerb dieser Vermögensanlage ist mit erheblichen Risiken verbunden und kann zum vollständigen Verlust des eingesetzten Vermögens führen. Der in Aussicht gestellte Ertrag ist nicht gewährleistet und kann auch niedriger ausfallen.

# > 2001

**Mit dem CT-Welt geht der erste Investmentfonds an den Markt, der aus Hildesheim beraten wird.**  
**Im gleichen Jahr wird der Erste CT Windpark gegründet.**

## WELTEREIGNISSE

- Terroranschläge auf das World Trade Center und das Pentagon am 11. September
- Einbruch der Börsenkurse durch die Terroranschläge – die Wall Street bleibt über Tage geschlossen
- Jutta Kleinschmidt gewinnt als erste und bisher einzige Frau die Rallye Dakar
- Der iPod kommt auf den Markt und Handys erreichen die Massen

# Bessere Zeiten voraus für Anleihenleger

## Im Jahr 2022 waren die Optimisten an den Anleihenmärkten in der Minderheit. Ariel Bezael und Harry Richards sehen jedoch gute Gründe, warum 2023 ein besseres Jahr für Anleihenleger werden könnte.

Wir rechnen in diesem Jahr mit einer weltweiten Verlangsamung des Wirtschaftswachstums. Inzwischen ist das zwar die allgemeine Marktmeinung. Wir haben dies aber bereits frühzeitig antizipiert und sind vor allem der Ansicht, dass die Anleihenmärkte das Ausmaß des bevorstehenden Abschwungs noch nicht vollständig eingepreist haben. Die Makrodaten sind zwar nach wie vor recht gut, die BIP-Wachstumsraten in vielen Regionen der Welt solide und die Arbeitsmärkte robust. Viele Frühindikatoren deuten jedoch darauf hin, dass dies nicht von Dauer sein könnte.

Hinter uns liegt ein Jahr, in dem die Geldpolitik extrem gestrafft wurde. Da die Wirkung steigender Zinsen mit einer Verzögerung von zwölf bis 18 Monaten spürbar wird, dürfte das Wachstum in den kommenden Monaten entsprechend schwächer ausfallen. Tatsächlich sind die Einkaufsmangerindizes in vielen Regionen der Welt zuletzt gesunken. Interessant ist dabei der besonders ausgeprägte Rückgang der Auftragseingangsindizes.

Außerdem ist das Geschäftsvertrauen der CEOs, das wichtig für die Entscheidungen der Unternehmen zu Investitionen und Neueinstellungen sein kann, sehr gedämpft. Gleichzeitig sehen sich die Konsumenten in vielen Ländern mit sinkenden Realloöhnen und steigenden Kreditkartenschulden konfrontiert, was auf die Stimmung drückt. Der Konsum, der etwa 70% des BIP in den USA ausmacht, sollte daher im weiteren Verlauf des Jahres genau beobachtet werden. Die verschärften Finanzkonditionen führen zu einem Rückgang der Aktivitäten auf den Wohnungsmärkten und in den meisten Regionen sinken die Preise deutlich.

### Die Inflation geht zurück – werden die Zinsen folgen?

Den jüngsten Daten zufolge scheint die Inflation, der Schrecken aller Anleihenleger, inzwischen nachzulassen. Die Kostendruckinflation geht zurück. In China und den USA sind die Erzeugerpreise im Jahresvergleich rückläufig, der Druck in den Lieferketten nimmt ab und die Frachtraten geben stark nach. Die Rohstoffinflation verlangsamt sich, da die Preise in vielen Segmenten der Rohstoffmärkte

weniger stark steigen oder sogar sinken. Im Zuge des Rückgangs der Hauspreise dürften auch die Wohnkosten, die rund ein Drittel des US-Verbraucherpreisindex ausmachen, fallen. Zeitnähere Indikatoren der Mietpreisinflation wie die Marktmieten waren im Monatsvergleich zuletzt rückläufig.

Sollten die Kostendruckinflation und die Rohstoffpreise wie erwartet nachgeben, werden die Zentralbanken ihren geldpolitischen Kurs ändern. Wir halten es nach wie vor für gut möglich, dass die US-Notenbank (Fed) die Zinsen in der zweiten Jahreshälfte 2023 senkt – in dem Fall dürfte es zu einem weiteren Rückgang der Staatsanleiherenditen kommen. Darüber hinaus könnten Risiken für die Finanzstabilität oder ein Anstieg der Arbeitslosigkeit zu einem schnelleren geldpolitischen Kurswechsel führen.

Die rückläufigen Hauspreise, der dritte Punkt in unserem Inflationsausblick, stimmen uns sehr positiv in Bezug auf Staatsanleihen, vor allem aus den USA, Australien, Neuseeland und Südkorea, wo wir mit deutlich niedrigeren Staatsanleiherenditen rechnen und Potenzial für attraktive Gesamtrenditen sehen.

### Selektive Anlagechancen

Während wir insgesamt von einem schwächeren Wachstum bzw. einer Rezession in vielen Regionen der Welt ausgehen, sehen wir an den Kreditmärkten selektive Anlagechancen, sowohl bei Investment-Grade- als auch bei Hochzinsanleihen aus Industrieländern. Insbesondere im High-Yield-Bereich sehen wir insgesamt gute Ertragsaussichten für erstrangige, besicherte Anleihen aus defensiven Sektoren wie Telekommunikation, Gesundheit und Basiskonsumgüter. Durch die jüngste Volatilität haben sich unserer Ansicht nach interessante Anlagemöglichkeiten bei Bankschuldtiteln eröffnet. Außerdem sehen wir einzelne unternehmensspezifische Chancen in den Bereichen Gaming und Kreuzfahrtgesellschaften.

Wir sind zwar davon überzeugt, dass ein schwächeres Wachstum die Zentralbanken zu einer Abkehr von ihrer restriktiven Geldpolitik veranlassen wird und dass bessere Zeiten für

Anleihenleger bevorstehen. Wann es soweit sein wird, lässt sich jedoch nicht sagen. Aus der Vergangenheit wissen wir allerdings, dass sich die Renditen nach einem Kurswechsel der Zentralbanken in der Regel sehr schnell und sehr stark bewegen. Dankenswerterweise werden die Anleger aktuell „fürs Warten bezahlt“, da sie nach dem letztjährigen Renditeanstieg eine so attraktive Verzinsung erhalten wie seit vielen Jahren nicht mehr.

### Die historische Perspektive

Obwohl wir 2023 mit einem besseren Umfeld für Staatsanleihen rechnen, sind die Aussichten für die Credit Spreads unsicherer. Tatsächlich könnte es mit der Abschwächung des gesamtwirtschaftlichen Umfelds zu einer weiteren Spreadausweitung oder -volatilität kommen, vor allem im High-Yield-Bereich.

Damit könnte sich die traditionell negative Korrelation zwischen Staatsanleiherenditen und Spreads wieder durchsetzen. Davon sollte eine diversifizierte Barbell-Strategie (Hantel-Strategie), wie wir sie mit unserer Strategie verfolgen, profitieren. Wir glauben nicht nur, dass Kreditanleger aktuell fürs Warten bezahlt werden, sondern meinen auch, dass Staatsanleihen sowohl Potenzial für positive Anlageerträge als auch eine wichtige Absicherung gegen eine höhere Volatilität an den Kreditmärkten bieten können.

In Verbindung mit einer sorgfältigen Kreditauswahl zur Vermeidung von Zahlungsausfällen und dauerhaften Kapitalverlusten, kann unser Asset-Allocation-Ansatz – vor allem in Phasen einer höheren Volatilität an den Kreditmärkten – helfen, attraktive risikobereinigte Renditen zu generieren.



**The Value of Active Minds – unabhängige Denksätze:** Ein wesentliches Merkmal des Investmentansatzes von Jupiter ist, dass wir unseren Fondsmanagern keine Hausmeinung aufdrücken, sondern ihnen die Freiheit geben, eigene Ansichten zu den Anlageklassen zu formulieren, auf die sie sich spezialisiert haben. Daher ist zu beachten, dass alle geäußerten Ansichten – einschließlich derjenigen, die sich auf Umwelt-, Sozial- und Governance-Erwägungen beziehen – die des Autors/der Autoren sind und von den Ansichten anderer Jupiter-Anlageexperten abweichen können. **Wichtige Informationen:** Diese Kommunikation richtet sich nur an professionelle Investoren \* und nicht an sonstige Personen einschließlich Privatanlegern. Dieses Dokument dient ausschließlich zu Informationszwecken und stellt keine Anlageempfehlung dar. Markt- und Wechselkurschwankungen können dazu führen, dass der Wert von Anlagen steigt oder fällt, und es ist möglich, dass Sie bei der Rückgabe Ihrer Anteile nicht den vollen Anlagebetrag zurückerhalten. Die hier geäußerten Meinungen sind die der Fondsmanager zum Zeitpunkt des Verfassens dieses Kommentars. Sie stimmen nicht notwendigerweise mit den Meinungen von Jupiter insgesamt überein und können sich ändern. Das gilt insbesondere in Phasen, in denen sich das Marktumfeld sehr schnell verändert. Die Beispiele für Positionen dienen nur zur Illustration und sind nicht als Empfehlung zum Kauf oder Verkauf von Wertpapieren zu verstehen. Obwohl alle Anstrengungen unternommen werden, um die Richtigkeit der bereitgestellten Informationen zu gewährleisten, werden diesbezüglich keine Zusicherungen oder Gewährleistungen gegeben. Herausgegeben im Vereinigten Königreich von Jupiter Asset Management Limited, eingetragener Gesellschaftssitz: The Zig Zag Building, 70 Victoria Street, London, SW1E 6SQ, Vereinigtes Königreich, zugelassen und beaufsichtigt durch die Financial Conduct Authority. Herausgegeben in der EU von Jupiter Asset Management International S.A. (JAMI), eingetragener Gesellschaftssitz: 5, Rue Heinenhauff, Senningerberg L-1736, Luxemburg, die von der Commission de Surveillance du Secteur Financier zugelassen und beaufsichtigt wird. In Hongkong von Jupiter Asset Management (Hongkong) Limited (JAM HK) herausgegeben und nicht von der Securities and Futures Commission geprüft. Kein Teil dieses Kommentars darf in irgendeiner Weise ohne vorherige Genehmigung von JAM, JAMI oder JAM HK reproduziert werden. \*In Hongkong bezieht sich der Begriff „professionelle Anleger“ auf die Definition der Securities and Futures Ordinance (Kap. 571 der Gesetze von Hongkong) und in Singapur auf „institutionelle Anleger“ gemäß der Definition in Abschnitt 304 des Securities and Futures Act, Kapitel 289 von Singapur. 61 101797-02.23

# Früher

Die Filiale in Hildesheim



# > 2002



**Das Consulting Team wächst und braucht mehr Platz. Nach 3 1/2 Jahren Lilly-Reich-Str. 5 steht ein großer Umzug zur Osterstr. 39A – bis heute der Firmensitz – an. Mit der 1. BIMAG Fonds Torhaus GmbH&Co.KG wird der erste eigene geschlossene Immobilienfonds konzipiert.**

## WELTEREIGNISSE

- Der Euro geht in Umlauf (12 Staaten) und wird Zahlungsmittel
- Sven Hannawald gewinnt als erster Skispringer alle vier Einzelspringen der Vierschanzentournee
- Der Dax sinkt erstmals seit 1996 wieder unter 3000 Punkte
- Die Filme „Harry Potter“ und „Der Herr der Ringe“ füllen die Kinosäle



# Heute

Die Filiale in Hildesheim



”

*in der Hildesheimer Allgemeinen Zeitung*

**HAZ 09.07.2002**

**Consulting Team jetzt im „Torhaus“ in der Innenstadt**

*„Das soll für Hildesheim der Feinkostladen in Finanzdingen sein“*



# 5 Jahresfeier

400 Kunden folgen der Einladung zur Feier im Restaurant Berghölzchen

**5 Jahre Consulting Team + 5 Jahre Wachstum = 1 Grund zum Feiern**  
**Die richtige Formel für ein Fest mit Ihnen.**



# >2003



**Die Consulting Team Vermögensverwaltung GmbH wird in eine Aktiengesellschaft umgewandelt. Den Vorstand bilden: Thomas Bartels, Stephan Theuer, Jürgen Landsvogt. Als Aufsichtsrat begleiten Thomas Bremer,**

**Dr. Johannes Meyer und Wolfgang Niemeyer die AG. Umfangreiche Investitionen in Geschäftsausstattung und Computertechnologie erfolgen. Das Consulting Team hat die ersten 5 erfolgreichen Jahre hinter sich.**



Mehr erfahren:  
hal-privatbank.com

## Zuhause für Vermögen

Hauck Aufhäuser Lampe bietet umfassende Dienstleistungen rund um die Verwaltung, Verwahrung und Administration von Investmentfonds. Seit mehr als 30 Jahren legen wir mit unseren Partnern sowohl Publikumsfonds, als auch Spezialfonds auf. Auf unsere langjährige, gemeinsame Partnerschaft mit Consulting Team sind wir sehr stolz. Wir gratulieren recht herzlich zum 25-jährigen Jubiläum.

Matthias Frie, Financial Assets Deutschland, Hauck Aufhäuser Lampe Privatbank AG, Kaiserstraße 24, 60311 Frankfurt am Main  
◆ Telefon: 069 2161-1693, E-Mail: matthias.frie@hal-privatbank.com



HAUCK  
AUFHÄUSER  
LAMPE



INVESTIEREN IN INFRASTRUKTUR

### Die OVIDpartner GmbH gratuliert herzlich zum 25. Geburtstag!

Auf noch viele gemeinsame, erfolgreiche Jahre!  
Wir entwickeln gerne als Ihre Infrastruktur-Manufaktur mit Sitz in Deutschland zukunfts-gestaltende Investment-lösungen für Sie und Ihre Kunden.



INFRASTRUKTUR ANLEIHEN | GLOBAL



INFRASTRUKTUR AKTIEN | ASIEN-PAZIFIK



INFRASTRUKTUR WASSER | NORDAMERIKA

#### OVIDpartner GmbH

Heiliger Weg 8-10  
44135 Dortmund

Telefon: 0231-13887-350

Telefax: 0231-13887-370

E-Mail: info@ovid-partner.de

Internet: www.ovid-partner.de

### WELTEREIGNISSE

- Zum ersten Mal seit 4 Jahren schließen fast alle Börsen mit einem positiven Ergebnis das Jahr ab



Werbematerial

## Machen Sie mit Ihren Geldanlagen den Unterschied.

Unsere Reise zu nachhaltigen Investitionen begann vor über 30 Jahren mit der Auflegung unseres ersten ESG-Produkts. Bei Nordea sind Erträge und Verantwortung wichtig.

**Erträge und Verantwortung – unsere nordische DNA.**

[nordeaassetmanagement.com](http://nordeaassetmanagement.com)

Nordea Asset Management ist der funktionelle Name des Vermögensverwaltungsgeschäftes, welches von den rechtlichen Einheiten Nordea Investment Funds S.A. und Nordea Investment Management AB ("rechtliche Einheiten") sowie ihrer jeweiligen Zweigniederlassungen und Tochtergesellschaften betrieben wird. **Dieses Dokument ist Werbematerial** und bietet dem Leser Informationen zu den spezifischen Expertise-Feldern von Nordea. **Dieses Dokument (bzw. jede in diesem Dokument dargestellte Ansicht oder Meinung) kommt keiner Anlageberatung gleich** und stellt keine Empfehlung dar, in ein Finanzprodukt, eine Anlagestruktur oder ein Anlageinstrument zu investieren, eine Transaktion einzugehen oder aufzulösen oder an einer bestimmten Handelsstrategie teilzunehmen. Dieses Dokument ist weder ein Angebot für den Verkauf noch eine Aufforderung zur Abgabe eines Angebots für den Kauf von Wertpapieren oder zur Teilnahme an einer bestimmten Handelsstrategie. Ein solches Angebot kann nur durch einen Verkaufsprospekt oder eine ähnliche vertragliche Vereinbarung abgegeben werden. Veröffentlicht und erstellt von den rechtlichen Einheiten der Nordea Asset Management. Dieses Dokument darf ohne vorherige Erlaubnis weder reproduziert noch veröffentlicht werden. © Der rechtlichen Einheiten der Nordea Asset Management und jeder ihrer jeweiligen Zweigniederlassungen und/oder Tochtergesellschaften.

# 2004



### WELTEREIGNISSE

**Dr. Leif Richter und Frank Hartmann werden Geschäftsführer der Consulting Team Trading GmbH.  
Ein neuartiges Analyse- und Handelssystem wird eingeführt.**

- EU wird um 10 Staaten erweitert und hat jetzt 25 Mitgliedsländer
- Griechenland wird zum ersten Mal Fußball Europameister
- Tsunami (Seebeben) in Süd-Asien mit zehntausenden Toten

### Erträge mit Verantwortung

Bei Nordea Asset Management ist verantwortungsbewusstes Investieren seit über 30 Jahren ein fester Bestandteil unserer nordischen Unternehmensphilosophie. Wenn uns ein Kunde sein Geld anvertraut, damit wir es nachhaltig anlegen, nehmen wir diese Aufgabe sehr ernst. In Bezug auf ESG (Environment, Social and Governance) ist es uns daher wichtig, bei den Unternehmen, in die wir investieren, einen positiven Unterschied zu machen.

Dazu verwenden wir verschiedene Ansätze. Einer davon ist, sich aktiv einzubringen und die Interessen der Aktionäre zu wahren – zum Beispiel bei der Stimmrechtsausübung (2021 haben wir an mehr als 4200 Hauptversammlungen teilgenommen). Gleichzeitig gehen wir aktiv mit Empfehlungen auf Unternehmen zu, wie sie ihre Managementsysteme, ihren Umgang mit Umwelt, Gesellschaft oder ihre eigenen Kontrollstrukturen verbessern können. Dialog und aktive Einflussnahme auf Unternehmen ist für uns immer der bevorzugte Ansatz. Allerdings schließen wir grundsätzlich bestimmte Aktien als Anlagemöglichkeit aus. Beispielsweise werden keine Investitionen in Unternehmen getätigt, die mehr als 30 Prozent ihrer Erträge aus dem Kohlebergbau beziehen, gegen internationale Normen verstoßen oder an der Produktion illegaler oder nuklearer Waffen beteiligt sind.

### Beim Klimaschutz dreht sich längst nicht alles um alternative Energien

Einen Schwerpunkt im Bereich ESG legen wir beim Thema Klimawandel. Unsere Global Climate and Environment Strategie ist dabei seit 2008 unser Flaggschiff. Bei der Wahl des Investmentuniversums räumen unsere Portfoliomanager mit dem Vorurteil auf, dass Klimaschutz ausschließlich mit Investments in alternative Energien einhergeht. So stammen derzeit unter 5% des Aktienportfolios aus diesem Bereich. Vielmehr investieren sie in Unternehmen aus den Bereichen Ressourceneffizienz und Umweltschutz. Letzteres beinhaltet beispielsweise sauberes Wasser und Abfallmanagement.

### Die beste Energie ist die, die man nicht verbraucht

Angesichts begrenzter Ressourcen erhöht die wachsende globale Nachfrage den Druck auf die Umwelt. Um diese Herausforderung zu meistern, identifizieren wir Unternehmen, die daran arbeiten, die vorhandene Ressourcenbasis zu optimieren und die Nutzungseffizienz mit ihren Produkten und Dienstleistungen zu verbessern. Dies reicht von Smart Farming über energieeffiziente Geräte bis hin zu intelligentem Bauen. Dieser Bereich ist der wirtschaftlich sinnvollste, um einen geringeren Schadstoffausstoß zu erreichen und den Energieverbrauch zu reduzieren, denn, die beste Energie ist immer noch die, die man nicht verbraucht. So können Unternehmen Kosten sparen und Anleger gleichzeitig Erträge mit Klima-Verantwortung generieren.\*

**\* Es kann nicht zugesichert werden, dass ein Anlageziel, angestrebte Erträge und Ergebnisse einer Anlagestruktur erreicht werden. Der Wert Ihrer Anlage kann steigen oder fallen, und es kann zu einem teilweisen oder vollständigen Wertverlust kommen.**

Nordea Asset Management ist der funktionelle Name des Vermögensverwaltungsgeschäftes, welches von den rechtlichen Einheiten Nordea Investment Funds S.A. und Nordea Investment Management AB ("rechtliche Einheiten") sowie ihrer jeweiligen Zweigniederlassungen und Tochtergesellschaften betrieben wird. **Dieses Dokument ist Werbematerial** und bietet dem Leser Informationen zu den spezifischen Expertise-Feldern von Nordea. **Dieses Dokument (bzw. jede in diesem Dokument dargestellte Ansicht oder Meinung) kommt keiner Anlageberatung gleich** und stellt keine Empfehlung dar, in ein Finanzprodukt, eine Anlagestruktur oder ein Anlageinstrument zu investieren, eine Transaktion einzugehen oder aufzulösen oder an einer bestimmten Handelsstrategie teilzunehmen. Dieses Dokument ist weder ein Angebot für den Verkauf noch eine Aufforderung zur Abgabe eines Angebots für den Kauf von Wertpapieren oder zur Teilnahme an einer bestimmten Handelsstrategie. Ein solches Angebot kann nur durch einen Verkaufsprospekt oder eine ähnliche vertragliche Vereinbarung abgegeben werden. Veröffentlicht und erstellt von den rechtlichen Einheiten der Nordea Asset Management. Dieses Dokument darf ohne vorherige Erlaubnis weder reproduziert noch veröffentlicht werden. © Der rechtlichen Einheiten der Nordea Asset Management und jeder ihrer jeweiligen Zweigniederlassungen und/oder Tochtergesellschaften.





### **Zukunftsbranche Biotechnologie: Investieren in innovativen Fortschritt**

Rezession hin oder her – der Healthcare-Sektor entwickelt sich weitgehend unabhängig von der Konjunktur und ist in den letzten Jahren kontinuierlich gewachsen. Diese Entwicklung dürfte sich auch auf mittlere Sicht fortsetzen. Dafür gibt es mehrere Gründe. Der vielleicht größte Wachstumstreiber sind die Innovationen. Vor allem Firmen aus dem Biotech-Bereich entwickeln immer mehr bahnbrechende neue Therapien und Wirkstoffe zur Marktreife. Die Entwicklungsschübe der zurückliegenden fünf Jahre waren beachtlich, vor allem im Bereich der Onkologie. Ein deutlicher Anstieg war auch in den Segmenten Gentherapie, Infektionskrankheiten sowie der Autoimmunerkrankungen zu beobachten.

### **Robustes und hohes Wachstum**

Bereits seit Jahren wachsen weltweit die Ausgaben zur Behandlung der verschiedenen Krebserkrankungen. Hierbei handelt es sich um den mit Abstand größten Subsektor. Hohe Steigerungen sind ebenfalls bei Wirkstoffen zur Behandlung von Seltenen Krankheiten zu erwarten. Das Wachstumstempo dürfte in etwa doppelt so hoch ausfallen wie bei anderen Arzneien.

Nur fünf Prozent der Seltenen Krankheiten sind heute therapierbar, aber in den kommenden Jahren ist mit sehr viel mehr Wirkstoffen in diesem Segment zu rechnen.

### **Hoher M&A-Druck**

Vor allem bei den großen Bio-Pharma-Konzernen besteht die Notwendigkeit immer wieder ihre Wirkstoffpipeline aufzufüllen, denn sie leiden regelmäßig unter Patentabläufen ihrer Blockbuster. Übernahmen stellen eine übliche Methode dar, das Portfolio mit Innovationen aufzustocken. Das Umfeld dafür ist historisch günstig, denn Big Pharma-Unternehmen verfügen über eine hohe Liquidität, während die Bewertungen für Übernahmeziele so günstig wie schon lange nicht mehr sind. Akquiriert werden in der Regel eher kleinere innovative Firmen, die an neuen aussichtsreichen Wirkstoffen forschen. Um die Perspektiven dieser innovativen Biotechwerte adäquat beurteilen zu können, sind bei dem Fondsmanager **Medical Strategy** auch Mediziner und Molekularbiologen tätig. Das Team managt unter anderem einen auf Aktien aus dem Small- und Mid-Cap-Bereich spezialisierten Biotechfonds, über den sich interessierte Anleger unter [www.medicalstrategy.de](http://www.medicalstrategy.de) informieren können.

# > 2005



**Um für alle Kunden gleichzeitig die Consulting Team Strategie umsetzen zu können, haben wir den CTV-Strategiefonds ausgewogen sowie den CTV-Strategiefonds Renten defensiv ins Leben gerufen. Das vom Consulting Team verwaltete Volumen beträgt 70 Millionen Euro.**

### **WELTEREIGNISSE**

- Johannes Paul II. stirbt – Nachfolger wird Benedikt XVI, der deutsche Joseph A. Ratzinger
- Dresdner Frauenkirche ist wieder aufgebaut
- Angela Merkel wird Bundeskanzlerin und erste Frau in diesem Amt
- Bundestag beschließt Erhöhung der Mehrwertsteuer von 16 % auf 19 %





**Christian Bode**

Dipl.-Kfm., Wirtschaftsprüfer, Steuerberater

■ Bahnhofsallee 40  
31134 Hildesheim

■ Fon 05121-174019-0  
Fax 05121-174019-9

■ bode@steuerberater-bode.de  
www.steuerberater-bode.de



Herzlichen Glückwunsch liebes  
Consulting Team!

” Kundenevent

**07.10.2005**

Oktoberfest 2005 mit dem Motto  
„Magische Träume – Traumhafte Anlagen“

Die wahre Lebenskunst besteht darin, im Alltäglichen, das  
„Wunderbare“ zu sehen. (Pearl S. Buck)

# CTV Strategiefonds Ausgewogen

Wertpapierkennnummer A0JEND

Unser CTV-Strategiefonds Ausgewogen wurde im Jahr 2006 als reiner Zertifikatefonds konzipiert (seinerzeit waren Kursgewinne mit Zertifikaten auf Fondsebene steuerfrei). Danach durchlief der Fonds in der Finanzkrise eine schlechte Phase. Viele Emittenten stellten während der Kursturbulenzen keine Kurse für ihre Produkte und damit war kein Handel möglich. Aufgrund dieser Erfahrungen wurde der Fonds nach und nach in einen reinen Aktienfonds umgebaut. Zur besseren Einordnung in unsere Fondsfamilie erfolgte 2012 die Umwandlung zum heutigen Mischfonds.

Im Aktienbereich wird überwiegend in sogenannte Value-Aktien investiert, die sich durch eine fundamentale Stärke, ein nicht zu hohes Kurs-Gewinn-Verhältnis und eine gute Dividendenpolitik auszeichnen. Verschiedene

amerikanische Technologiewerte werden beigemischt und stehen fast vollständig für den 20 %igen USA-Anteil.

Seit 2023 nutzen wir zudem die hohe Volatilität der Märkte/ Aktien dahingehend aus, auch in Aktienanleihen zu investieren. Diese stellen einen „Zwitter“ zwischen einer Anleihe und Aktie dar, bieten aktuell bei Laufzeiten von max. 1,5 Jahren interessante Seitwärtsrenditen von 12 % bis 15 % p.a. Die Gewichtung liegt bei rund 3 %, wird aber noch etwas zu Lasten der z. Zt. recht hohen Liquidität von knapp 10 % ausgebaut.

Im Rentenbereich sichern wir die höheren Renditen durch den Kauf etwas länger laufender Anleihen. So wurde z.B. vor Kurzem eine 7,25 %ige Anleihe von Stena International mit Endfälligkeit im Jahr 2028 erworben.

# > 2006



**Aufgrund stetig steigender Kundenzahlen und Anfragen wird die erste CT-Filiale in Braunschweig eröffnet.**

**Das Consulting Team hat inzwischen mehr als 20 Mitarbeiter.**

## WELTEREIGNISSE

- Fußball-WM in Deutschland

solide. liquide. transparent.



Solit

# SOLIT - Ihr Partner für Vermögensschutz in Gold und Silber

Wir bieten Lösungen für jeden  
Anlagebedarf:

- **SOLIT Wertekauf:** Ihr Handbestand an Edelmetallen – transparente Tagespreise und versicherter Versand
- **SOLIT Edelmetalldepot:** Günstig kaufen und sicher lagern – ab 2.000 EUR einmalig bzw. 25 EUR monatlich im Sparplan
- **SOLIT Wertelager:** hochechste, bankenunabhängige Verwahrung – mehrwertsteuerfreier Erwerb von Silber, Platin und Palladium
- **SOLIT Canada Grunderwerb:** Solider Sachwert mit Eigennutzungsoption
- **SOLIT Wertfonds:** Sachwertfonds als Schutz vor Inflation und Negativzins

Sichern Sie sich jetzt die Vorteile von Edelmetall-Investments mit SOLIT.  
Besuchen Sie unsere Website und erfahren Sie mehr:

W W W . S O L I T - K A P I T A L . D E



## Kundenevent

### „Feuer und Flamme“

In diesem Jahr steht die heimische Kunstszene im Fokus. Zählen Sie mit uns, aus wie vielen Personen ein Trio besteht, lernen Sie Adagioakrobatik kennen, lauschen Sie des Herrn Professors Worten und seien Sie mit uns Feuer und Flamme für unser Event!

# CTV Strategiefonds Renten Defensiv

Wertpapierkennnummer HAFX0A

Der CTV Renten Defensiv wurde im September 2007 aufgelegt und hat im März 2023 ein Volumen von ca. 65 Millionen Euro. Anfangs fungierte das Consulting Team als Fondsberater und übernahm schließlich im Jahr 2020 das Fondsmanagement. Die Investitionen erfolgen primär in Euroanleihen mit festem und variablem Zinssatz. Zur Rendite- und Chancenoptimierung wird die Anlage in Fremdwährungen, überwiegend im US-Dollar, genutzt. Der Fonds hat keine geographischen, industrie- oder branchenspezifischen Schwerpunkte.

**Die Ratingagentur Morningstar verleiht dem CTV Rentenfonds 5 Sterne, die bestmögliche Bewertung. Das Scope Fondsrating „B“ zeigt, dass der Fonds über einen mittleren Anlagehorizont eine überdurchschnittliche und stabile Performance bei relativ niedrigem Risiko aufweist. Aktuell weist der Fonds im Vergleich zum**

**Durchschnitt „Renten International“ eine fast 4 %ige Outperformance im Ein-Jahresbereich auf, bei deutlich geringerer Volatilität.**

Unser Rentenfonds weist kontinuierliche Mittelzuflüsse auf und hält aktuell eine Cashquote von 10,5 %. Die im Fondsvermögen befindlichen Wertpapiere haben eine durchschnittliche Restlaufzeit von 3,37 Jahren und eine durchschnittliche laufende Verzinsung von 4,6 %. Der Fremdwährungsanteil liegt bei gut 20 %. Die Ausschüttung im Januar 2023 betrug 0,83 Euro pro Anteil. (Alle Angaben Stand März 2023.)

Nach Aussagen der amerikanischen Notenbank FED zu Beginn des Jahres sahen wir den maximalen US-Leitzins für 2023 bei ca. 5 %. Nach dem Desaster bei der „Silicon Valley Bank“ könnte sich eine neue Situation ergeben. Wir gehen

# >2007



**Uns beschäftigt die Umsetzung der Finanzmarktrichtlinie (Mifid), sowie die Auswirkung der ab 2009 geplanten Abgeltungssteuer.**

## WELTEREIGNISSE

- Der Bundestag verabschiedet die Rente mit 67 Jahren
- Die deutsche Männer-Handballnationalmannschaft wird Weltmeister
- In Deutschland wird erstmals seit 1969 ein ausgeglichener Staatshaushalt erreicht
- Das iPhone kommt auf den Markt



## Entwicklung der Leitzinsen in der Eurozone seit 2016

10. März 2016	0,00 %
21. Juni 2022	0,50 %
08. September 2022	1,25 %
28. Oktober 2022	2,00 %
15. Dezember 2022	2,50 %
02. Februar 2023	3,00 %
<b>10. März 2023</b>	<b>3,50 %</b>

davon aus, dass sich die FED in Anbetracht einer möglichen Rezession jeden weiteren Zinsschritt genau überlegen wird.

Die EZB zeigte in den letzten Monaten deutliche Signale, um die Inflation in den Griff zu bekommen und erhöhte im März ein weiteres Mal den Leitzins auf nunmehr 3,5 %. Nach den USA in 2022 wird nun wahrscheinlich auch die europäische Notenbank ihre Anleihebestände

herunterfahren, indem fällige Wertpapiere nicht mehr vollumfänglich angelegt werden.

**Diese Aussagen berücksichtigend halten wir stets genügend Liquidität, um an den attraktiven Renditen bei guter Schuldnerbonität teilzuhaben und diese auf zumindest mittlere Laufzeit zu sichern.**



*Kundenevent*

### Vortrag

Start unserer Vortragsreihe „Erben und Verschenken“

# 10 Jahresfeier

300 Kunden feiern mit uns



# >2008

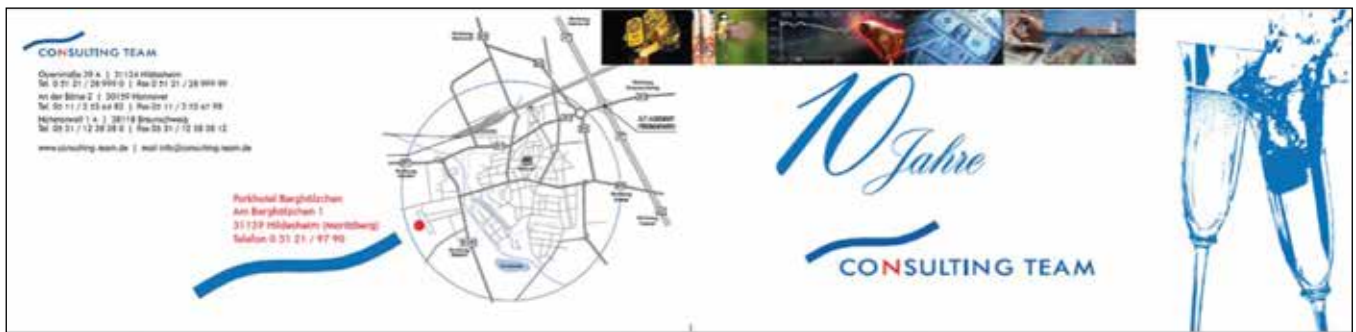


**Das Consulting Team feiert 10jähriges Bestehen und verwaltet für seine Kunden ein Vermögen von ca. 200 Millionen Euro. Die CT Finanz- und Vermögenstreuhand GmbH und die CT Trading GmbH werden in Aktiengesellschaften umgewandelt.**

## WELTEREIGNISSE

- Zusammenbruch der US-Großbank Lehman Brothers
- Barack Obama wird US-Präsident
- Rauchverbot in Gaststätten tritt in Deutschland in Kraft

Unsere Einladungskarten zur 10. Jahresfeier



## Kundenevent

### Kinobesuch:

Passend zur pessimistischen Stimmung an den Finanzmärkten lädt das Consulting Team seine Kunden zur James Bond Vorpremiere „Ein Quantum Trost“ ins Kino ein.



**Wir sind Ihr unabhängiger Vermögens-  
verwalter aus der Region!**

- **exklusiv**
- **partnerschaftlich**
- **kompetent**
- **ausgewogen**

Sprechen Sie uns an, wir freuen uns auf Ihren Besuch!

So erreichen Sie uns:

  
**CONSULTING TEAM**  
Vermögensverwaltung AG

Osterstraße 39 A · D-31134 Hildesheim  
Tel. 05121 28999-0 · Fax 05121 28999-99

An der Börse 2 · 30159 Hannover  
Tel. 0511 3536-482 · Fax 0511 3536-798

Hohetorwall 1 A · 38118 Braunschweig  
Tel. 0531 1238-380 · Fax 0531 12383-812

[www.consulting-team.de](http://www.consulting-team.de)  
Mail: [info@consulting-team.de](mailto:info@consulting-team.de)

  
**CONSULTING TEAM**

Sichern Sie sich  
**€ 250,00**  
**„ABWRACKPRÄMIE“**



**>2009**



**Das Consulting Team führt eine Kunden-  
gewinnungsaktion mit dem Thema  
„Abwrackprämie“ durch.**

#### **WELTEREIGNISSE**

- Die Eurokrise bricht aus
- In Deutschland gibt es eine Abwrackprämie für PKWs



# NDACinvest Aktienfonds

Wertpapierkennnummer A0Q4LK

Der NDACinvest ist der Aktienfonds vom Niedersächsischen Anlegerclub aus Uelzen. Wir beraten den Fonds seit einigen Jahren und haben in dieser Zeit die Aktienausswahl neu ausgerichtet. Wurde früher fast ausschließlich in recht unbekannte Nebenwerte investiert, liegt das Hauptaugenmerk inzwischen bei etablierten und bekannten Firmen. Die Allokation des Fonds kann in drei Bereiche unterteilt werden:

1. Basisinvestments » fundamental starke Firmen verbunden mit guter Dividende wie z.B. Münchener Rück, Deutsche Telekom, Coca-Cola oder Pfizer
2. Der Mittelstand » „kleinere“ Firmen wie z.B. Symrise oder FlatexDegiro
3. Megatrends » die Wachstumsaktien der nächsten Jahre wie z.B. Apple, Microsoft, Nvidia, SolarEdge, Salesforce oder Biontech.

Aufgrund des Auswahlprozesses wird in den Fonds eine höhere Volatilität „eingekauft“. Diese Strategie wurde bei Neuausrichtung des Fonds aber bewusst so gewählt, weil insbesondere die Firmen im Bereich der Megatrends eine langfristige Investition in die Zukunft darstellen. Leider sind in diesem Bereich fast keine deutschen Firmen vertreten und damit erklärt sich dann auch der hohe internationale Aktienanteil von knapp 80 %.



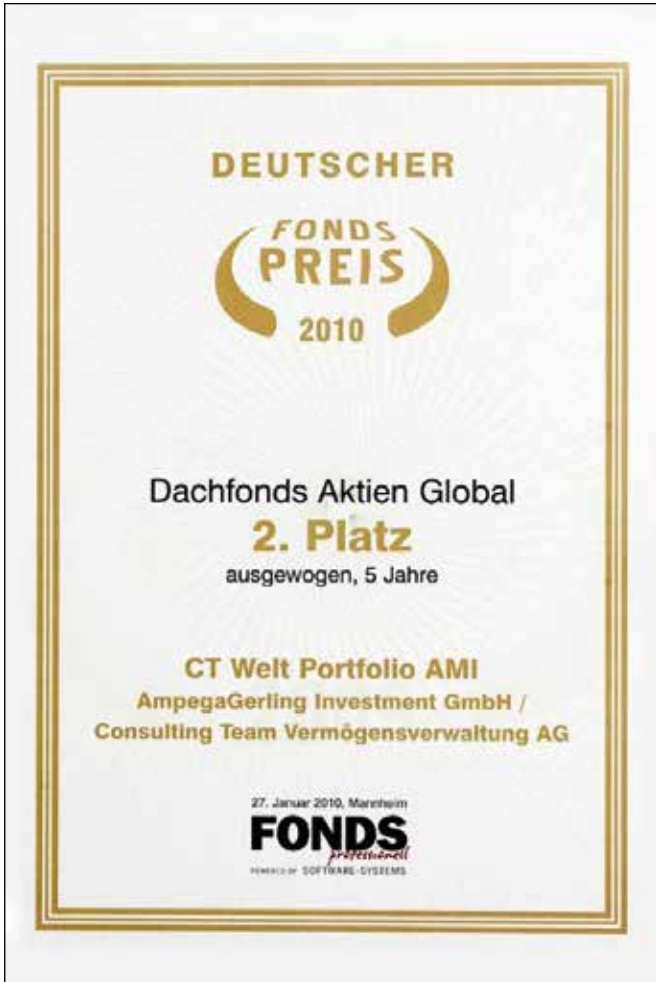
Kundenevent

**25.03.2009**

Einladung zum „Elite Report Investmentdinner“ ins Restaurant im Hotel Van der Valk mit dem Thema: *Deflation, Inflation, Währungsreform – Unendliche Krise oder Licht am Ende des Tunnels?*

# Erfolge...

...freuen uns immer wieder!



FREITAG 29. OKTOBER 2010 RHEINISCHE POST

**extra**

**Zehn ausgewählte Top-Fonds von Vermögensverwaltern**

**AKTIEN**

Vermögensverwalter	Fonds	KAG	Vol. (Mio. EUR)	Perf. 3J (p.a.)
DeMark Management	Multi-Axion InCapital Taurus	Axion SA	17,03	1,88%
Consulting Team Vermögensverwaltung AG	CT Welt Portfolio AMI	AmpegaGerling Investment GmbH	17,00	1,76%
FPS Vermögensverwaltung GmbH	Squad Capital - Squad Growth	Axion SA	18,72	0,71%
Habbel, Pohlig & Partner Institut für Bank- und Wirtschaftsberatung GmbH, Wiesbaden	HP&P Euro Select UI Fonds	Universal-Investment-Gesellschaft mbH	43,96	0,70%
FPS Vermögensverwaltung GmbH	Squad Capital - Squad Value	Axion SA	87,93	0,48%
Sauren	Sauren Fonds-Select SICAV - Global Opportunities	Sauren Finanzdienstleistungen GmbH & Co KG	188,98	0,22%
PEH Wertpapier AG	PEH-UNIVERSAL-FONDS VALUE STRATEGIE	Universal-Investment-Gesellschaft mbH	19,23	0,17%
Flossbach & von Storch AG	Flossbach von Storch - Aktien Global F	IPConcept Fund Management SA	176,97	-0,26%
Johannes Führ Vermögensverwaltungs AG, Frankfurt	JOHANNES FUEHR-UI-AKTIEN-GLOBAL	Universal-Investment-Gesellschaft mbH	12,15	-1,22%
Ringelstein & Partner Vermögensbetreuung GmbH	R + P Universal-Fonds	Universal-Investment-Gesellschaft mbH	23,59	-1,49%

Quelle: Lipper

# >2010



**Unsere Filiale in Göttingen nimmt ihren Betrieb auf.**

**Das Consulting Team wird zunehmend von den Medien entdeckt. Auch das Fernsehen wird auf uns aufmerksam.**

## WELTEREIGNISSE

- Beim Erdbeben auf Haiti sterben ca. 220.000 Menschen
- Explosion der Bohrinsel Deepwater Horizon im Golf von Mexiko
- Unglück auf der Love Parade Duisburg kostet 21 Menschen das Leben



## Kein Netto-Null ohne Bergbau?

Investmentchancen  
in Produzenten von  
Zukunftsmetallen

[www.bakersteelcap.com](http://www.bakersteelcap.com)



**ROSENBROCK**  
&  
**STREUBER**  
S T E U E R B E R A T E R · P A R T G M B B

Mit dem diesjährigen Jubiläum feiert das Consulting Team eine 25-jährige Erfolgsgeschichte für maßgeschneiderte Konzepte rund um das Thema Kapitalanlage. Wir freuen uns sehr, das Consulting Team von Anfang an zu beraten.

Unsere herzliche Gratulation und viel Erfolg für die nächsten 25 Jahre!



*Anzeige in Börse Online*

„Mal ehrlich, lieber Bankberater:  
Würden Sie sich von Ihrer  
Bank finanziell beraten  
lassen?“



Thomas Bartels, Hildesheim,  
seit 1998 unabhängiger Vermögensverwalter  
und einer der Paten von DAB Start!

**Börse Online 22.12.2010**

*Thomas Bartels, Hildesheim.*

*Seit 1998 unabhängiger Vermögensverwalter  
und einer der Paten von DAB Start!*



### **Fegra Capital GmbH -**

#### **Pioniere erfolgreicher Investitionsstrategien**

Fegra Capital GmbH ist ein führender Finanzdienstleister, der sich auf die Entwicklung von erfolgreichen und risikoadjustierten Investitionslösungen für seine Kunden spezialisiert hat. Die Gründung des Unternehmens erfolgte im Jahr 2012. Aber bereits seit 2005 wurde die ConAlpha Strategie erfolgreich in den Einzelkonten der Gesellschafter umgesetzt.

#### **Erfahrung und Kompetenz**

Die Gesellschafter von Fegra Capital verfügen über eine langjährige Expertise im Handel und Investmentbanking. Björn Feddersen bringt 20 Jahre Sachverstand im Vertrieb von internationalen Investmentbanken in Frankfurt und London mit, während Sven Graue über 20 Jahre Handlungserfahrung an den Kapitalmärkten verfügt. Björn Feddersen hat seine Wurzeln in Hildesheim und im Jahr 2018 wurde der Geschäftssitz der Fegra Capital GmbH von Frankfurt nach Hildesheim verlegt. Schon zu seiner Zeit im Investmentbanking gab es immer wieder eine Geschäftsverbindung zum Consulting Team.

#### **Geringes Risiko, hohe Rendite**

Das Ziel von Fegra Capital ist es, Anlegern eine attraktive Rendite zu bieten, ohne dabei das Risiko unnötig zu erhöhen. In der Regel werden Verluste auf 3-5% begrenzt, während das maximale Kapitalverlustrisiko nicht signifikant über 10% liegen sollte. Durch eine antizyklische Strategie wird ein regelmäßiger Kapitalzuwachs angestrebt mit dem Ziel Verlustmonate zu vermeiden.

#### **Antizyklische Strategie**

Die ConAlpha Strategie von Fegra Capital ist antizyklisch ausgerichtet und zielt darauf ab, dass sich Kurse nach Übertreibungsphasen wieder auf ein faireres Preisniveau einpendeln. Es werden weltweit Aktien-, Währungs-, Anleihen- und Rohstoffmärkte mittels einer computer-gestützten Analyse untersucht, um erfolgversprechende Handelsmöglichkeiten zu identifizieren.

#### **Unabhängigkeit von Trends**

Ein großer Vorteil der ConAlpha Strategie ist ihre geringe Abhängigkeit von Trends an den Märkten. Auch hohe Schwankungen können in vielen Fällen positive Auswirkungen auf die Rendite haben, was insbesondere in Zeiten geopolitischer Unsicherheit oder Verwerfungen an den Märkten von Vorteil sein kann.

# » 2011

**Die Filiale Braunschweig begeht ihr 5jähriges und die Filiale Göttingen ihr 1jähriges Bestehen. Die Consulting Team Trading AG und die Consulting Team Finanz- und Vermögenstreuhand AG werden zu einer AG verschmolzen.**

#### **WELTEREIGNISSE**

- Arabischer Frühling
- Neugründung des Staates Südsudan
- Atomkatastrophe von Fukushima
- Al-Qaida-Anführer Bin Laden wird erschossen



## Übersicht Risk / Return

Zeltraum	3 Jahre	5 Jahre	2022	2021	2020
Performance	54.74%	70.36%	2.31%	26.50%	19.49%
Performance p.a.	15.65%	11.24%	2.31%	26.50%	19.43%
Max. Drawdown	-12.60%	-13.58%	-1.55%	-3.22%	-12.90%
Volatilität	9.71%	8.26%	2.99%	8.55%	14.74%
Sharpe Ratio	1.61	1.36	0.77	3.10	1.32

## Chart 5 Jahre vs. Dax



### Bewährte ConAlpha Strategie

Die ConAlpha Strategie wurde über viele Jahre mit Hilfe von Computersystemen ausführlich getestet, um ihre statistische Relevanz zu belegen. Durch die Kombination von jahrelanger Handelserfahrung, Fachkompetenz, einer kosteneffizienten Geschäftsstruktur und dem Einsatz moderner Technologie überzeugt die Performance der ConAlpha Strategie und hat sich am Markt ein Alleinstellungsmerkmal erarbeitet.

### Das Produkt: ConAlpha Notes

Die ConAlpha Notes werden vom Consulting Team seit vielen Jahren erfolgreich in der Vermögensverwaltung eingesetzt. Neben der attraktiven langfristigen Performance zeichnet sich das Produkt insbesondere dadurch aus, dass es seit Auflage im April 2013 keinen signifikanten Verlust gegeben hat und die Schwankungen sehr gering sind. Es ist ein idealer Baustein für den langfristigen Vermögensaufbau und -erhalt.

Wertentwicklungen der Vergangenheit sind kein verlässlicher Indikator für die künftige Wertentwicklung. Die Strategie unterliegt marktbedingten Kurs-schwankungen, die zu Verlusten des eingesetzten Kapitals, bis hin zum Totalverlust, führen können. Das dargestellte Produkt richtet sich ausschließlich an deutsche professionelle und semi-professionelle Anleger.

**HTB 12. GESCHLOSSENE IMMOBILIENINVESTMENT  
PORTFOLIO GMBH & CO. KG**

Investitionsidee der HTB Zweitmarktfonds: Sie beteiligen sich an ausgewählten deutschen geschlossenen Immobilienfonds. Für die Zielfondsanteile wird weder Fremdkapital noch Fremdwährungen eingesetzt – das macht die HTB Zweitmarktfonds unabhängig von kreditgebenden Banken und Währungsschwankungen.

**HTB 12. Immobilienfonds – Eckdaten des Fonds**

- ➔ **Investitionsgegenstand:** indirekte Beteiligung an rund 50 deutschen Immobilienfonds (geplant)
- ➔ **Investitionsstrategie:** Aufbau eines risikodiversifizierten Immobilienportfolios. Aktives Portfoliomanagement zur Realisierung von Wertsteigerungen
- ➔ **Investitionsvolumen:** Eigenkapitalfonds in Höhe von geplanten EUR 20 Mio., kein Fremdkapital zum Erwerb der Anteile, kein Währungsrisiko
- ➔ **Einkunftsart:** Einkünfte aus Gewerbebetrieb
- ➔ **geplante Laufzeit:** 10 Jahre ab Vollinvestition (Verlängerung/Verkürzung möglich)


**Vorteile Zweitmarkt versus Erstmarkt**
**Preisfindung beruht auf Ist-Daten**

- ➔ Sichtbare Historie der Immobilie
- ➔ Vermietungsverlauf
- ➔ Standortentwicklung
- ➔ Vorhandene Ist-Daten = höhere Planungssicherheit

**Geringere Ankaufsnebenkosten**

- ➔ Keine Maklercourtage
- ➔ Keine Grunderwerbsteuer
- ➔ Geringe Notar- und Gerichtskosten
- ➔ Niedrigere Ankaufsnebenkosten = Kostenersparnis

**Marktumfeld mit Einkaufsvorteilen**

- ➔ Weniger Wettbewerb
- ➔ Kaum Institutionelle Investoren
- ➔ Kein Preiskrieg wie im Erstmarkt
- ➔ Einkaufsvorteile = vielfach günstige Kaufpreise

Anbieterin: HTB Hanseatische Fondshaus GmbH · An der Reeperbahn 4 A · 28217 Bremen · Telefon +49 421 7928390  
vertrieb@htb-fondshaus.de · www.htb-fondshaus.de

**Disclaimer:** Die vorliegenden Informationen dienen ausschließlich Werbe- und Informationszwecken und stellen somit keine Anlageberatung dar. Sie sollen lediglich einen ersten kurzen Überblick über die Emission geben. Es handelt sich bei den in diesem Dokument enthaltenen Angaben nicht um ein Angebot zum Kauf oder Verkauf der dargestellten Emission. Wertentwicklungen der Vergangenheit und Prognosen über die zukünftige Entwicklung sind kein verlässlicher Indikator für die zukünftige Wertentwicklung. Für die Richtigkeit und Vollständigkeit der verkürzt dargestellten Angaben zu dieser Beteiligung wird keine Gewähr übernommen. Die Angaben sind an Ihre persönlichen Bedürfnisse und Verhältnisse nicht angepasst und können eine individuelle Anlageberatung in keinem Fall ersetzen. Die Einzelheiten sowie insbesondere die neben den Chancen vorhandenen Risiken, die mit dieser Investition als unternehmerische Beteiligung verbunden sind, entnehmen Sie bitte ausschließlich dem Verkaufsprospekt, den darin abgedruckten Verträgen sowie den wesentlichen Anlegerinformationen und den Jahresberichten. Diese sind in deutscher Sprache auf der Homepage [www.htb-fondshaus.de](http://www.htb-fondshaus.de) sowie kostenlos in elektronischer und gedruckter Form bei der HTB Hanseatische Fondshaus GmbH, An der Reeperbahn 4 A, 28217 Bremen oder bei Ihrem Berater erhältlich. Die Zusammenfassung Ihrer Rechte als Anleger ist auf der Website der HTB Hanseatische Fondshaus GmbH unter folgendem Link abrufbar: [https://www.htb-fondshaus.de/pdf/Zusammenfassung\\_der\\_Anlegerrechte\\_HTB.pdf](https://www.htb-fondshaus.de/pdf/Zusammenfassung_der_Anlegerrechte_HTB.pdf). Die Kapitalverwaltungsgesellschaft kann beschließen, den Vertrieb zu widerrufen. Stand: 11. Januar 2022

# >2012



**Der sechste BIMAG-Fonds, der vorerst letzte CT-eigene Immobilienfonds wird von der Bundesanstalt für Finanzdienstleistungen genehmigt.**

**WELTEREIGNISSE**

- Die Queen feiert ihr 70. Thronjubiläum
- Die EU erhält den Friedensnobelpreis für 70 Jahre Frieden in Europa
- XXX. Olympische Sommerspiele in London

# Nachhaltig investieren in Wind & Solar!

Foto © ÖKORENTA

Wir gratulieren  
zu 25 Jahren  
erfolgreicher  
Arbeit!

**ÖKORENTA**  
Stabile Werte - Neue Energien

## Anwaltssozietät Seppelt & Müller

**Dr. Johannes Meyer**  
Rechtsanwalt, Notar (bis 09/2020)

**Dr. Hans-Heinrich Winte, Notar**  
Fachanwalt für Medizinrecht  
Fachanwalt für Steuerrecht

**Kai Werner Böneker**  
Fachanwalt für Arbeitsrecht  
Fachanwalt für Familienrecht

**Kurt Georg Wöckener**  
Fachanwalt für Verkehrsrecht  
ADAC-Vertragsanwalt

**Jan Hendrik Marhauer, Notar**  
Fachanwalt für Handels- und  
Gesellschaftsrecht

**Benedikt Engelke, Notar**  
Fachanwalt für Bau- und  
Architektenrecht

**Sabrina Gerlach**  
Rechtsanwältin

**Dr. Samad Zarifkar**  
Rechtsanwalt

**Anna Katharina Weiterer**  
Rechtsanwältin

> > > > > **25 Jahre** < < < < <

Wir gratulieren zu 25 Jahren nachhaltiger und erfolgreicher Beratung und Begleitung Ihrer Kunden und bedanken uns für die immer positive und vertrauensvolle Zusammenarbeit. Auch für die Zukunft wünschen wir Ihnen weiterhin gute und innovative Ideen und viel Erfolg.

Tel.: 05121-179180 / Fax: 05121-1791818 / Email: [info@seppelt-mueller.de](mailto:info@seppelt-mueller.de)  
Schwemannstraße 8, 31134 Hildesheim  
[www.seppelt-mueller.de](http://www.seppelt-mueller.de)

seppelt  
&  
müller



Kundenevent



### Mittlerweile eine Tradition:

Unsere James-Bond-Vorpremieren-Veranstaltungsreihe  
wird mit „Skyfall“ fortgesetzt.

# Glückwunsch zum Jubiläum

und vielen Dank für 25 Jahre  
vertrauliche Zusammenarbeit

Verwaltung von Immobilien  
Vermietung und Verkauf vom Profi  
Renovierung aus einer Hand

*green*  
**ALPHA** 

[www.alpha-immobilien.de](http://www.alpha-immobilien.de)  
Telefon 0 51 21 - 69 77 00

# >2013



**Das Consulting Team ist 15 Jahre erfolgreich am Markt. Wir verwalten über 300 Millionen Euro für Privatanleger und institutionelle Investoren.**

**Die Consulting Team Holding Aktiengesellschaft wird gegründet.**

## WELTEREIGNISSE

- NSA Affäre wird durch Whistleblower Edward Snowden aufgedeckt, auch das Handy der Kanzlerin ist überwacht worden
- Irland verlässt den Euro-Rettungsschirm
- Papst Benedikt XVI. gibt sein Amt auf, Nachfolger Franziskus ist der erste nichteuropäische Papst seit dem 8. Jahrhundert



# Consulting Team Holding AG

Wir gratulieren!

**Die Consulting Team Holding AG gratuliert ihrer älteren Schwester, der Consulting Team Vermögensverwaltung AG, zum 25-jährigen Jubiläum verbunden mit bestem Dank für die bisherige gute Zusammenarbeit.**

Die Consulting Team Holding AG wurde 2013 gegründet. Der Gesellschaftszweck ist: Das Halten, die Verwaltung, der Erwerb, die Gründung und der Verkauf von Unternehmen und Unternehmensbeteiligungen.

Derzeit werden 14 Beteiligungen gehalten und das aktuelle Eigenkapital beträgt 9.648.000 Euro. Seit dem 2. November 2020 ist die Consulting Team Holding AG an der Börse in Düsseldorf im Freiverkehr notiert (WKN: A1YDBQ, ISIN: DE000A1YDBQ4). Die aktuellen Beteiligungen verteilen sich auf die Branchen Immobilien, Erneuerbare Energien, Transport/Logistik, Private Equity.



*in der CT-Extra*

## **CT-Extra 2013**

*„...was für eine lange Zeit! Wie viel Freude, wie viele Krisen, wie viele konstruktive Gespräche, wie viel Ärger, wie viele neue, nette Kunden...!“*



FONDSNET gratuliert dem **Consulting Team**  
zu **25 Jahren** Verlässlichkeit und Kontinuität!

[www.fondsnet.com](http://www.fondsnet.com)

# > 2014



**Die Büroräume im Erdgeschoss Osterstraße 39 a werden eingeweiht.**

#### WELTEREIGNISSE

- Ukraine-Krise mit der russischen Annexion der Krim
- Der Islamische Staat greift große Gebiete im Irak und Syrien an
- Deutschland wird Fußball-Weltmeister in Brasilien

# CT Finanzierung und Versicherung

Seit der Gründung hat sich das Consulting Team nicht nur zu einem führenden, regionalen Vermögensverwalter, sondern auch zu einem kompetenten Versicherungs- und Finanzierungsdienstleister entwickelt.

Bereits im Jahr 2001 wurde unser Leistungsspektrum um die Bereiche Versicherung und Finanzierung erweitert. Erfolgte die Beratung zunächst im Rahmen einer Mehrfachagentur, führten die Herausforderungen des Marktes bald zu einem Versicherungsmakler-Status.

Heute sind vier Versicherungsspezialisten für unsere Kunden aktiv und betreuen rund 3.000 Verträge. Dabei haben wir uns auf die Bedürfnisse von Privatkunden, Freiberuflern und mittelständischen Unternehmen spezialisiert und bieten unseren Kunden eine umfassende Beratung und Betreuung in allen Versicherungs- und Finanzierungsfragen an. Jeder Kunde erhält maßgeschneiderte Lösungen, die auf seine Bedürfnisse abgestimmt sind. Wir arbeiten mit allen namhaften Versicherungsgesellschaften zusammen und können so unseren Kunden eine breite

Palette an Versicherungslösungen anbieten. Dabei werden alle Versicherungssparten abgedeckt, von der Krankenversicherung über die Haftpflichtversicherung bis hin zur betrieblichen Altersvorsorge.

Eine seit 2010 bestehende Kooperation mit der FONDSNET Assekuranz, einem Maklerpool aus Erfstadt, unterstützt unsere Versicherungsspezialisten in Sachen Digitalisierung, Beratungssoftware und einem direkten Draht zu den verschiedenen Versicherungsgesellschaften. Damit sind wir in der Branche immer auf dem neuesten Stand der Entwicklungen und können so eine erstklassige Beratung und Betreuung sicherstellen.

**Auch in der Zukunft werden wir diesem Bereich unsere besondere Aufmerksamkeit widmen. Frei nach dem Motto „guter Versicherungsschutz ist immer auch Vermögensschutz“ - also genau der Anspruch, dem das Consulting Team als Vermögensverwalter gerecht werden will.**



*in der Hildesheimer Allgemeinen Zeitung*

**HAZ 22.01.2014**

*Höchstmögliche Kundenzufriedenheit ist das Ziel, für das alle gemeinsam arbeiten.*

*Thomas Bartels: „Haben Sie keine Hemmungen!*

*Auch mit wenig Kapital können Sie zu uns kommen.“*



**Herzlichen Glückwunsch  
zum 25-jährigen Jubiläum!**

**Danke für die langjährige gute &  
vertrauensvolle Zusammenarbeit!**

### Steuerliche & wirtschaftliche Beratung

- Einzelunternehmen
- Unternehmensgruppen
- Kapital- & Personengesellschaften
- Freiberufler
- Existenzgründer
- Privatpersonen



Zingel 17 | 31134 Hildesheim  
Fon: +49 (0) 5121 93 67 0  
c.busche@kanzlei-busche.de  
[www.kanzlei-busche.de](http://www.kanzlei-busche.de)



# >2015



**Consulting Team Göttingen feiert  
5 erfolgreiche Jahre.**

### WELTEREIGNISSE

- Flüchtlingskrise in Europa
- VW-Dieselskandal – die VW Aktie verliert fast 50 %
- Mindestlohngesetz tritt in Kraft (8,50 € pro Stunde)
- Terroranschläge auf „Charlie Hebdo“ in Paris
- Germanwings-Absturz in den französischen Alpen
- Das Jahr ist das wärmste der Wetteraufzeichnungen – die internationale Staatengemeinschaft beschließt die globale Erwärmung auf 1,5 Grad zu beschränken



- ◆ GebäudeReinigung
- ◆ GrünflächenPflege
- ◆ FußwegReinigung
- ◆ WinterDienst
- ◆ Wach- u. SicherheitsDienst

**Alles, was ein Haus braucht.**



**Wir gratulieren!**

**H. Schröter**  
GebäudeDienste

seit 1934

**Heinrich Schröter GmbH**  
Münchwiese 22 · 31137 Hildesheim  
Tel.: 0 51 21 / 75 32-0 · Fax: 75 32-40  
mail@heinrich-schroeter.de  
www.heinrich-schroeter.de

25 JAHRE CONSULTING TEAM

Starke Leistung!

WIR GRATULIEREN HERZLICH ZUM  
JUBILÄUM UND BEDANKEN UNS  
FÜR DIE TOLLE ZUSAMMENARBEIT.



**KATZORKE**

KAPITAL MIT RECHT VERWALTEN

[www.prospektrecht.de](http://www.prospektrecht.de)



*Kundenevent*



**4.11.2015**

Über 500 Kunden schauen im Thega gemeinsam mit dem  
Consulting Team die Vorpremiere des neuen James Bond.

James Bond gibt sich die Ehre!

Einladung zur Kino-Vorpremiere „SPECTRE“

# BIMAG Immobilienfonds



1999

Im Oktober 1999 begann die Erfolgsgeschichte der BIMAG-Fonds. Gegründet wurde die Beteiligungs- und Immobilien AG Hildesheim, kurz BIMAG. Aus steuerlichen Gründen wurde die Gesellschaftsform im August 2008 in eine GmbH & Co. KG geändert, der Name BIMAG blieb! Die Immobilienfonds wurden gegründet, um den Kunden der Consulting Team Vermögensverwaltung AG auch hauseigene Immobilienfonds anbieten zu können.

Gegenstand der Fonds sind der Kauf sowie die Vermietung und Verpachtung von Immobilien. Die Gesellschaften können zur Erreichung des Gesellschaftszwecks auch



2023

Beteiligungen an anderen Gesellschaften erwerben und eingehen. Die Fonds erwerben im Regelfall Immobilien/ Beteiligungen in einer Größenordnung zwischen 500.000 und 3.000.000 Euro.

Insgesamt wurden bis heute über 16 Millionen Euro durch unsere Kunden in Gesellschafteranteile in die BIMAG Fonds eingezahlt. Stand März 2023 haben die Immobilien aller BIMAG Fonds einen Verkehrswert von mehr 30 Millionen Euro, wobei sie insbesondere durch die Preisentwicklung in den vergangenen Jahren, eine sehr positive Wertentwicklung erfahren haben.

## > 2016



**Die Filiale in Braunschweig feiert  
10jähriges Bestehen.**

### WELTEREIGNISSE

- Angelique Kerber siegt bei den Australian Open und wird als erste Deutsche seit 1997 Nummer 1 der Weltrangliste
- Brexit-Referendum in Großbritannien
- Donald Trump wird zum Präsidenten der Vereinigten Staaten gewählt
- Die Panama Papers decken kriminelle Finanzgeschäfte auf



In den ersten 9 Jahren wurde nur im Raum Hildesheim (BIMAG I bis BIMAG III) investiert, vornehmlich in Wohnimmobilien und in nur eine Büroimmobilie.

Der 2001 gegründete Erste BIMAG Fonds beinhaltet die Immobilie, in der das Consulting Team auch 2023 noch zuhause ist. Es folgten der Zweite und der Dritte BIMAG Fonds in den Jahren 2003 bis 2007. Hier wurden fast ausschließlich Wohnimmobilien gekauft.

Bedingt durch den hohen Mittelzufluss von unseren Kunden von über 10 Millionen Euro wurde der Hildesheimer Immobilienmarkt ab 2008 zu klein für das



Consulting Team und der Radius wurde auf Nord- und Ostdeutschland erweitert.

Eine sehr positive Wertentwicklung ist auch dem Fünften BIMAG gelungen, in den in den Jahren 2009 und 2010 investiert wurde. Hier wurde u.a. eine Beteiligung am Hotel Windrose auf Sylt und verschiedene gewerbliche Objekte erworben. Kurz nach der Finanzkrise 2008 gab es für mutige Investoren gute Einstiegsmöglichkeiten. Dieses wurde vom Consulting Team genutzt und die Objekte im Fünften BIMAG konnten zu günstigen Kaufpreisen erworben werden.







Die Beteiligung am Hotel Windrose wurde Ende 2019 mit 150 % Gewinn verkauft.

Der sechste BIMAG Fonds wurde 2012 aufgelegt und nach den neuesten gesetzlichen Anforderungen bei der BaFin (Bundesanstalt für Finanzdienstleistungsaufsicht) registriert. Mit 10,5 Millionen Euro Gesellschafterkapital ist er unser größter Immobilienfonds, der sehr diversifizierend in unterschiedlichste Objekte investiert hat. Angefangen mit Wohnimmobilien folgten Logistikstützpunkte und gemischte Wohn- und Gewerbeobjekte. Letztendlich wurde noch eine Mehrheitsbeteiligung am Country Hotel Timmendorfer Strand erworben, welches durch einen

günstigen Einstiegspreis, erhebliche Investitionen und einem äußerst attraktiven Standort bereits eine außerordentliche Wertsteigerung erfahren hat.

Da neue Immobilienfonds inzwischen so stark reguliert sind, dass es sich erst ab ungefähr 50 Millionen Euro lohnen würde einen solchen Fonds aufzulegen, wird es vorerst keinen weiteren BIMAG Fonds geben.

Trotzdem können Sie bei uns weiter in Immobilien investieren, z.B. mit dem Kauf von Aktien der Consulting Team Holding AG, welche zu über 50 % in Immobilien investiert ist.

# >2017



**Jürgen Landsvogt scheidet als Vorstand der Consulting Team Vermögensverwaltung AG aus. Thomas Bartels und Stephan Theuer führen die Firma zu zweit weiter.**

#### WELTEREIGNISSE

- In Hamburg findet der G20-Gipfel statt
- In Deutschland tritt das Gesetz zur Ehe für alle in Kraft



# COUNTRY HOTEL

TIMMENDORFER STRAND

DAS COUNTRY-HOTEL GRATULIERT  
ZUM 25-JÄHRIGEN FIRMENJUBILÄUM



**Die E-Mobilität wächst weiter und wir wachsen mit!**

Bringen Sie Ihr Fahrrad mit & gehen Sie auf Entdeckungstour  
Ein moderner Fahrradunterstand mit Lademöglichkeit für  
E-Bikes steht Ihnen zur Verfügung (auch für E-Scooter)



**Haben Sie ein E- / Hybrid-Auto?**

Für alle Gäste, die mit E-Autos / Hybridautos anreisen, haben  
wir 2 praktische Ladesäulen mit 4 Ladeanschlüssen auf  
unserem Parkplatz.

**CT-Kunden erhalten 10% auf die Best-Rate des Hotels**  
(telefonisch buchbar unter 04503/8080 oder bei Ihrer  
Onlinebuchung den Code CONSULTEAM eingeben)

Strandallee 136-140 • 23669 Timmendorfer Strand  
T. +49 (0) 45 03/8 08-0 • info.reservierung@countryhotel-tdf.de  
[www.countryhotel-tdf.de](http://www.countryhotel-tdf.de)



Das Beste aus zwei Welten

## AUSSEN VERSICHERUNG, INNEN INVESTMENT

- ✓ Steueroptimiert durch den Versicherungscharakter
- ✓ Ertragreich durch entfallende Abgeltungssteuer
- ✓ Individuell mit großer Auswahl an Anlageklassen

**Mehr Infos erhalten Sie über die Experten des  
Consulting Teams.**

**Wir gratulieren dem Consulting Team zu 25 Jahren  
Qualität und Erfolg in der Beratung!**

 **LV 1871**



*Kundenevent*

### Museumsbesuch

Das Consulting Team lädt zur Sonderausstellung „Mit 80 Objekten  
um die Welt“ ins Roemer-Pelizaeus Museum Hildesheim ein.

**ANZEIGEN-SONDERVERÖFFENTLICHUNG**

# Consulting Team Vermögensverwaltung AG

**20 JAHRE**

31134 Hildesheim  
Osterstraße 39 a

## Wir danken für 20 Jahre Vertrauen!

In diesem Oktober stellen Consulting Team Gründer und Vorstandsvorsitzender Thomas Barzick und Stephan Thaler stolz auf zwei Jahrzehnte erfolgreichen Firmenerfolgs zurück. Der Firmensitz in Hildesheim hat sich seit seiner Gründung im Jahr 1998 zu einem stabilen und anerkannten institutionellen Unternehmen entwickelt und gehört inzwischen zu den größten, bankstiftungsabhängigen Vermögensverwaltern Deutschlands.

„Die stetige Zunahme der Anzahl unserer Kunden und des verwalteten Vermögens zeigt, dass wir von Beginn an auf dem richtigen Weg waren und dass wir von einem starken Team in der Finanzbranche begleitet haben. Sowohl die kontinuierliche Erweiterung unserer Geschäftsbereiche als mittlerweile in zwölf über die reine Vermögensverwaltung hinausgehenden, als auch unsere wachsende geografische Präsenz unterstreichen die solide Unternehmensentwicklung seit unserer Gründung vor zwanzig Jahren.“

Heute steht Ihnen als unsere fünf Standorte in Süddeutschland und Thüringen ein überaus engagiertes und erfahrenes Team mit allen Fachstellungen rund um das Geld kompetent zur Seite. Dabei haben wir nicht nur die sich ständig verändernden wirtschaftlichen Gegebenheiten, sondern auch die sich zunehmend schneller ändernden rechtlichen und steuerlichen Vorgaben immer gut im Blick.

Unsere Mitarbeiter pflegen zu ihren Kunden sowie zu unseren Anlegern von Finanzprodukten stets ein direktes und und als wertvolle Kontakt- und Kommunikationspartner bekannt. Daher eine persönliche Kontakt ist die notwendige Basis für den Geschäftserfolg.

In dieser Sonderveröffentlichung stellen wir unsere Dienstleistungen vor und bedanken uns gleichzeitig bei allen, die uns schon seit Jahren begleitet haben. Ohne Ihr Vertrauen wären wir nie so weit gekommen. Vielen Dank!



# Und jetzt auch für Sie in Nordhausen...

Das ist nicht nur ein Jubiläum, sondern ein Meilenstein in der Entwicklung der Consulting Team Vermögensverwaltung AG. Seit 20 Jahren sind wir ein wichtiger Bestandteil der Vermögensverwaltung in Deutschland. In Nordhausen haben wir nun eine neue Filiale eröffnet, um unseren Kunden einen noch besseren Service zu bieten. Die neue Filiale wird von einem erfahrenen Team geleitet, das sich um Ihre individuellen Bedürfnisse kümmert. Wir freuen uns, Sie in Nordhausen begrüßen zu dürfen, und sind überzeugt, dass wir mit unserer langjährigen Erfahrung und unserem Team die besten Lösungen für Sie finden werden. Kontaktieren Sie uns, um mehr zu erfahren.



**ANZEIGEN-SONDERVERÖFFENTLICHUNG**

# Consulting Team Vermögensverwaltung AG

**20 JAHRE**

## Vermögensverwaltung: Sicherheit und Transparenz sind unsere wichtigsten Grundsätze

„...denn Ihr Geld ist mehr wert!“, so heißt seit 20 Jahren unser Firmenslogan. Das Thema Geldanlage ist heute mehr denn je Vertrauenssache. Für uns ist daher die Aussage, dass wir Kundenberater sind, die Ihr Geld wie unser eigenes nicht nur als Marketing-Slogan, sondern als Teil unserer gesamten Selbstverständlichkeit verstehen. Wir arbeiten nach wie vor gemäß höchsten ethischen Grundsätzen, um Ihren Wohlstand zu sichern und Ihre finanziellen Ziele zu erreichen. Wir sind stolz auf unsere langjährige Erfahrung und unser Team, das sich um Ihre individuellen Bedürfnisse kümmert. Wir freuen uns, Sie in Nordhausen begrüßen zu dürfen, und sind überzeugt, dass wir mit unserer langjährigen Erfahrung und unserem Team die besten Lösungen für Sie finden werden. Kontaktieren Sie uns, um mehr zu erfahren.

## Consulting Team Investmentfonds

Nach der Gründung des Consulting Team im Jahr 1998 war es für die damaligen Gründer sehr wichtig, die Kompetenzen in Investmentfonds zu erweitern. In Zusammenarbeit mit renommierten Fondsanbietern wurde ein breites Portfolio an Investmentfonds entwickelt, das die Bedürfnisse unserer Kunden abdeckt. Wir bieten Ihnen eine Auswahl an Investmentfonds, die von erfahrenen Managern verwaltet werden. Unsere Fonds sind transparent und bieten Ihnen die Möglichkeit, Ihre Investitionen diversifizieren zu können. Kontaktieren Sie uns, um mehr zu erfahren.

## „Versicherung ist Vermögensschutz“

Im vergangenen Jahr haben wir unser Versicherungssortiment erweitert und bieten Ihnen nun eine breitere Auswahl an Versicherungsprodukten. Unsere Versicherungen sind transparent und bieten Ihnen den besten Schutz für Ihr Vermögen. Kontaktieren Sie uns, um mehr zu erfahren.

## Immobilien als Kapitalanlage: Wie besten Sie es an?

Immobilien sind eine beliebte Kapitalanlage, die Ihnen die Möglichkeit bietet, Ihr Vermögen zu diversifizieren und langfristig zu werten. Wir bieten Ihnen eine Auswahl an Immobilienprojekten, die von erfahrenen Managern verwaltet werden. Kontaktieren Sie uns, um mehr zu erfahren.



# 20 Jahre CONSULTING TEAM: Jetzt auch für Sie in Nordhausen!

**Erfolgreich seit 1998: Ihr unabhängiger Vermögensverwalter aus der Region**

**20 Jahre**

Wir gratulieren der Consulting Team Vermögensverwaltung AG zum 20-jährigen Jubiläum und freuen uns auf viele weitere Jahre guten Zusammenarbeit.

**CONSULTING TEAM**  
Rosengasse 15  
99734 Nordhausen  
Telefon: 0 36 31 6 31 34 14  
http://www.consulting-team.de

## Ihr Finanzierungsvorhaben in guten Händen

Wir unterstützen Sie bei Ihrem Finanzierungsvorhaben. Unser Team bietet Ihnen eine breite Auswahl an Finanzierungsprodukten, die Ihre individuellen Bedürfnisse abdecken. Kontaktieren Sie uns, um mehr zu erfahren.



# »2018

**Die CT Filiale in Nordhausen startet. Zum 20-jährigen Bestehen der Firma werden Sonderartikel in der Hildesheimer Allgemeine Zeitung und in der Nordhäuser Wochenchronik veröffentlicht.**

- ### WELTEREIGNISSE
- Die 15-jährige Schwedin Greta Thunberg demonstriert gegen die Klimapolitik
  - Die „Fridays for Future-Bewegung“ beginnt
  - Auf der Strecke Buxtehude-Bremerhaven-Cuxhaven wird weltweit erstmals ein wasserstoffbetriebener Zug im regulären Linienbetrieb eingesetzt
  - Extreme Hitzewellen mit Ernteauffällen, Hitzetoten und Wasserknappheit

# CT Erneuerbare Energien

Das Consulting Team war von Anfang an mit dabei, nachdem das EEG (Erneuerbare-Energien-Gesetz) im Jahr 2000 in Kraft trat.

## Windkraft:

Bereits im Jahr 2002/2003 wurden zwei Windparks in der Eifel und im Westerwald, in den Gemeinden Beinhausen und Hahnweiler, in Betrieb genommen. Insgesamt wurden vier Windräder installiert. Nach über 20 Jahren laufen sie weiterhin sehr zuverlässig und speisen grünen Strom in das öffentliche Netz ein.

## Photovoltaik:

Bis 2016 wurden durch die Consulting Team Gruppe insgesamt 11 Photovoltaikanlagen gebaut. Die kleinste Anlage hat eine Leistung von 30 KWP, die größte Anlage eine Leistung von ca. 1 MWP. Geographisch sind die Anlagen über ganz Deutschland verteilt, von der Ostsee bis ins Allgäu.

Das EEG, 2000 noch etwas belächelt, ist heute eine der wichtigen Säulen der Energiewende. Windparks werden inzwischen auch Offshore in der Nord- und Ostsee gebaut, überall im Land findet man Windräder an guten Windstandorten. Viele Dächer auf Privathäusern und Industriegebäuden sind mit Photovoltaikanlagen ausgerüstet. Mehr und mehr Freiflächen werden für den Bau von Photovoltaikanlagen genutzt. Der grüne Strom wird ins öffentliche Netz eingespeist oder dient der Eigenversorgung.



*in der Hildesheimer Allgemeinen Zeitung*

## HAZ 18.07.2018

*Die Hauptversammlung der Consulting Team Vermögensverwaltung AG hat Veränderungen im Aufsichtsrat gebracht: Thomas Bremer (links), Stephan Theuer, Dr. Johannes Meyer, Wolfgang Niemeyer, Thomas Bartels und Christoph Busche.*





# Stiftungen

Stifter werden ist nicht schwer: der Wille zählt!

Warum stiften Menschen ihr Vermögen für andere? Die größte Motivation von Stiftern ist der Wunsch, etwas zu bewegen, Verantwortungsbewusstsein gegenüber Mitmenschen zu zeigen, ein konkretes Problem zu bekämpfen oder bestimmte Einrichtungen langfristig zu unterstützen.

Die wichtigsten Anlässe für eine Stiftungsgründung sind der Wunsch, den persönlichen Nachlass zu ordnen, das Fehlen geeigneter Erben, oder ein persönlicher Schicksalsschlag. Stifter möchten sich eine erfüllende Aufgabe schaffen und ihre Zufriedenheit steigern, der Wunsch nach gesellschaftlicher Anerkennung tritt dabei eher in den Hintergrund.

Im Consulting Team betreuen wir mittlerweile 10 Stiftungen und arbeiten in Anlageausschüssen diverser externer Stiftungen mit.

Gern unterstützen wir Sie bei diesem Vorhaben mit unseren Experten, sprechen Sie uns an!

## Interview mit einer Stifterin

**CT: Liebe Frau D., Sie haben vor 10 Jahren eine Stiftung gegründet, mit der Sie einige gemeinnützige Unternehmen unterstützen. Was hat Sie dazu bewogen?**

Mein Lebenspartner, der viele Jahre an einer schweren Krankheit litt, hatte diesen Plan gefasst, konnte ihn aber leider nicht verwirklichen. Kurz nach Erreichung seines Ruhestands verstarb er. Das gab mir den Anstoß, sein Vorhaben mit Hilfe eines verwandten Rechtsanwalts, eines mir bekannten Vermögensverwalters sowie eines Hildesheimer Steuerberaters in die Tat umzusetzen und eine gemeinnützige Stiftung zu gründen.

Im Sinne des Verstorbenen und zu seinem Gedenken hat sich die Stiftung zum Ziel gesetzt, krebskranke Menschen zu unterstützen und Forschungsprojekte in diesem Bereich zu fördern.

Ein zweites wichtiges Ziel der Stiftung ist die Hilfeleistung für Menschen mit Behinderung. In meinem persönlichen Bekanntenkreis habe ich erfahren, was eine Einschränkung

# >2019



**Die neue CT-Filiale in Hannover nimmt ihre Arbeit auf.**

**Dr. Leif Richter scheidet als Vorstand der Consulting Team Finanz- und Vermögens-treuhand AG aus. Frank Hartmann führt die Gesellschaft vorerst allein.**

## WELTEREIGNISSE

- Erster weltweit organisierter Klimastreik mit fast 1,8 Millionen Teilnehmern an den Demonstrationen der Klimabewegung „Fridays for Future“
- Nikolaus Kaul wird bislang jüngster Weltmeister im Zehnkampf bei den Leichtathletik-Weltmeisterschaften in Doha
- Deutschland feiert den 30. Jahrestag des Mauerfalls



mit Assistenzbedarf bedeutet und wie schön es ist, wenn diese Menschen froh und glücklich sein können. Meine christlich geprägte Erziehung und meine beruflichen Erfahrungen haben dazu geführt, dass ich mich gern für das Gemeinwohl engagiert habe. Bis heute bin ich ehrenamtlich aktiv.

**CT: Warum haben Sie die Form einer Stiftung gewählt und das Geld nicht einfach zur direkten Verwendung gespendet?**

Wir als Stiftungsvorstand wollten gern eine dauerhafte Unterstützung geben. Glücklicherweise war die Summe, die wir in die Stiftung geben konnten, groß genug, dass sich das gelohnt hat. Auch in der zinsarmen Zeit haben wir es durch den klugen Verwalter immer geschafft, unsere Zuwendungen fortzusetzen- wenn auch in etwas geringem Maß als vorher.

**CT: Was geben Sie den Einrichtungen mit auf den Weg, die Zuwendungen durch Stiftungen zu bekommen?**

Wir finden es gut, wenn wir erfahren, wofür das Geld eingesetzt wird, und pflegen einen intensiven Austausch mit den Zuwendungsempfängern. Und wir freuen uns, wenn wir ab und zu die Möglichkeit bekommen, das Ergebnis vor Ort anzuschauen. Da hat es schon sehr schöne Begegnungen gegeben.

**CT: Würden Sie wieder eine Stiftung gründen?**

Das kommt darauf an, wieviel Geld man zur Verfügung hat. Für eine dauerhafte Unterstützung ist es wohl der beste Weg. Doch man kann sein Geld ja auch in eine vorhandene Stiftung einbringen, wenn eine eigene Stiftung aufgrund der Summe nicht so sinnvoll ist. Wir finden es schön, dadurch eine dauerhafte Verbindung zu den geförderten Einrichtungen zu haben. Das möchten wir nicht missen.

**CT: Wir danken Ihnen für das Gespräch!**



*Kundenevent*

**Burger, Bier und Bonds**

*Wir starten die Consulting Team-Veranstaltungsreihe „BBB - Burger, Bier und Bonds“, um unsere neue App ct-direkt vorzustellen.*

## Für die Portfolio-Experten umfassend und flexibel

Maßgeschneidert für Banken, Family Offices,  
Stiftungen und Vermögensverwaltungen



- Über 100 Installationen weltweit
- Mehr als 250 Mrd. Euro Assets
- On-Prem oder cloudbasiert



- Abbildung aller liquiden und illiquiden Assetklassen



- Frei konfigurierbares State of the Art Reporting für Ihre Kundinnen und Kunden

## Für die Vermögensinhaber transparent und verständlich

Abbildung und Erfassung  
all Ihrer Vermögensgegenstände



- Nutzbar in Verbindung mit allen marktgängigen Backend- und Portfoliomangement-Lösungen
- Betrieb als SaaS oder in beliebigen Cloud-Umgebungen
- Bereits über 30.000 Endkunden
- Mehr als 40 Mrd. Euro Assets



- Vollumfänglicher Profilierungsprozess

Unsere  
Softwarelösungen  
bringen  
Kunden und Berater  
zusammen

**PS plus**

Noah Wittig  
+49 162 9703673  
noah.wittig@psplus.de  
www.psplus.de

**FINASOFT**

Jörg Franke  
+49 151 42211722  
jörg.franke@finasoft.de  
www.finasoft.de

# > 2020



**Das Consulting Team erhält die Ehrenurkunde für 20 Jahre Mitgliedschaft beim Verband unabhängiger Vermögensverwalter Deutschland e.V..**

**Die Aktien der Consulting Team Holding Aktiengesellschaft sind im Freiverkehr an der Börse Düsseldorf zugelassen.**

### WELTEREIGNISSE

- Corona wird zur weltweiten Pandemie – erster harter Lockdown in Deutschland
- Großbritannien verlässt die EU
- Brand der Kathedrale Notre-Dame in Paris
- Insolvenz Wirecard

# CT Direkt

## Unsere digitale Vermögensverwaltung

Die Haupttätigkeit des Consulting Teams liegt bereits seit der Firmengründung bei der individuellen Vermögensverwaltung für private und geschäftliche Kunden. Diese Form der Vermögensanlage setzt jedoch für eine wirtschaftlich vernünftige Anlagestrategie ein gewisses Grundvermögen voraus. Fast ebenso lange gibt es deswegen nicht zuletzt von unseren Kunden den Wunsch, auch kleinere Vermögen (z.B. von Kindern und Enkeln) gewinnbringend zu verwalten, ohne jedoch wegen hoher Transaktionskosten auf eine strategisch breite Allokation in verschiedene Anlageklassen verzichten zu müssen. Dank der zunehmenden Digitalisierung auch im Finanzsektor wurde nach einiger Planungszeit im Jahr 2020 aus diesem Grund unsere „CT Direkt“ aus der Wiege gehoben, die digitale Vermögensverwaltung beim Consulting Team.

Von Anfang an wurde Wert daraufgelegt, dass die gesamte Abwicklung bei dieser Form der Geldanlage möglichst einfach und schnell erfolgen kann. Die Eröffnung erfolgt in einem sogenannten „Onboardingprozess“ über die Webseite des Consulting Teams in kurzer Zeit und vollkommen digital. Während der Eröffnung muss der Interessent einige Angaben z.B. zu seiner Risikobereitschaft, seinem Anlagehorizont, seinen Vermögensverhältnissen und zu seinen ESG- und Nachhaltigkeitspräferenzen machen. Je nach Kundenvorgaben wird dann am Ende des Onboardings eine der möglichen CT Direkt-Strategien von konservativ bis offensiv oder die rein nachhaltig gemanagte ESG-Strategie vorgeschlagen.

Die Anlage ist dabei bereits mit einem einmaligen Anlagebetrag ab 3.000,- Euro oder mit regelmäßigen Sparbeträgen von Minimum 100,- Euro möglich. Die Verteilung des Anlagekapitals oder der Sparbeträge erfolgt innerhalb der ausgewählten Strategie dann in bis zu 20 verschiedenen Investmentfonds oder ETFs aus den Bereichen Rentenfonds, Aktienfonds, Rohstoffe und Geldmarktfonds. Die Aufteilung des Kapitals wird dabei durch den Anlageausschuss beim Consulting Team ständig überwacht und bei Bedarf angepasst.

Jeder CT Direkt Kunde erhält einen unserer Vermögensverwalter zur Seite gestellt, so dass den Kunden trotz der digitalen Vermögensverwaltung ein persönlicher Ansprechpartner bereits bei der Eröffnung oder bei späteren Fragen unterstützt. Sobald das eigentliche Konto eröffnet ist, kann der Kunde seinen Onlinezugang z.B. auch auf dem Handy oder Tablet speichern. Über diese „App“ können dann Betragsaufstockungen, Entnahmen oder Änderungen der Sparbeträge beauftragt und selbstverständlich jederzeit online die aktuelle Vermögensübersicht gecheckt werden.

Weitere Informationen zu CT Direkt erhalten Sie von Ihrem persönlichen Ansprechpartner.

**In 4 Schritten  
zur digitalen  
Vermögensverwaltung**

- ✓ schon ab 3.000 €  
oder monatlich ab 100 €
- ✓ keine Transaktionskosten
- ✓ keine Mindestlaufzeit
- ✓ Performance Reporting
- ✓ Höchste Sicherheit
- ✓ Persönliche Beratung

**Jetzt anlegen  
und Rendite sichern:**



[www.ct-direkt.de](http://www.ct-direkt.de)

*Sonnenresort*  
**HÜTTMANN**  
CLASSIC

**25% Rabatt auf Buchungen im SHM**  
\*nicht mit anderen Angeboten kombinierbar

**Gratliare uk!**

So sagen wir auf Amrum  
„Herzlichen Glückwunsch“

Wir gratulieren dem Consulting-Team zum 25-jährigen Firmenjubiläum und bedanken uns für die gute, partnerschaftliche Zusammenarbeit.

Das Hotel Hüttmann auf der schönen Nordseeinsel Amrum wurde im Juni 2021 vom Consulting-Team erworben. Seit diesem Tag sind die Sonnenhotels stolzer Pächter und Betreiber des schönen Objektes im Herzen von Norddorf.



**Unser Angebot:**  
Sie erhalten 25% Rabatt auf Buchungen im Sonnenresort Hüttmann.  
Buchungszeitraum: ab sofort bis 31. Oktober 2023  
Reisezeitraum: ab sofort bis Dezember 2024  
(Feiertage ausgenommen)

**Buchungscode: CT25**

Mit dem Buchungscode: CT10 können Sie sich auch 10% Rabatt in allen anderen Sonnenhotels sichern.

Kaiserstr. 17  
31134 Hildesheim

Telefon: 05121 – 1392 – 26 oder 28  
Telefax: 05121 – 1392 – 23

E-Mail: kontakt@kanzlei-dks.de  
Internet: www.kanzlei-dks.de



D Ö R I N G   □   K O C H   □   S C H Ü T Z E

&

P A R T N E R

**André Döring**  
Rechtsanwalt und Notar  
Fachanwalt für Bau- und Architektenrecht

**Saskia Koch**  
Rechtsanwältin und Notarin  
Fachwältin für Familienrecht

**Dirk Schütze**  
Rechtsanwalt  
Fachanwalt für Verkehrsrecht

*Wir gratulieren  
herzlich zum  
Firmenjubiläum!*

**Michael Heinrichs**  
Rechtsanwalt  
Fachanwalt für Familienrecht

**Ramon Herbst**  
Rechtsanwalt  
Fachanwalt für Miet- und Wohnungseigentumsrecht

**Hermann Krüger**  
Rechtsanwalt und Notar a. D.

RAe Döring Koch Schütze & Partner mbB – Register: PR 201386 Amtsgericht Hannover – USt-IdNr. DE345088760

# >2021



**Das Consulting Team ist jetzt auch auf Instagram.**

## WELTEREIGNISSE

- Anfang des Jahres beginnen in Deutschland Impfungen gegen das Coronavirus
- Nach 16 Jahren endet die Kanzlerschaft von Angela Merkel
- Deutschland wird zum ersten Mal von einer Ampelkoalition unter Olaf Scholz regiert



# Consulting Team:

Ihre Immobilie ist unser Anliegen



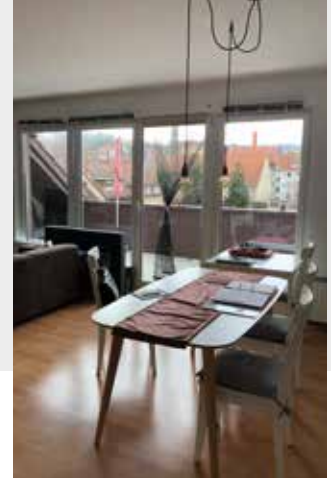
Nordstadt, Hildesheim



Weinbergviertel, Hildesheim



Winsen (Aller)



Moritzberg, Hildesheim

Seit vielen Jahren begleiten wir unsere Kunden auch direkt bei ihren Immobilienaktivitäten. So konnten wir vielen Kunden den Traum vom eigenen Haus mit individuell zugeschnittenen Finanzierungen erfüllen/vermitteln. Das niedrige Zinsniveau und die steigenden Mieten begünstigten viele Jahre den Erwerb von Immobilien, für Eigennutzer wie auch für Kapitalanleger.

Wir unterstützen Sie gern beim Verkauf Ihres Hauses bzw. Ihrer Eigentumswohnung. Viele Bürger werden aktuell von den Diskussionen bspw. rund um die energetische Sanierung verunsichert. In der Folge überlegen viele, sich von ihrer Immobilie zu trennen, um sich einen angenehmeren

Lebensabend zu gönnen, statt etwaigen behördlichen Anforderungen nachkommen zu müssen. Eine derartige Überlegung wird durch das weiterhin hohe Preisniveau in diesem Bereich natürlich unterstützt.

Falls auch Sie überlegen, Ihre Immobilie zu verkaufen und sich Zeit und Aufwand ersparen wollen, kommen Sie auf uns zu. Wir kennen den Immobilienmarkt in der Region Hildesheim-Hannover-Braunschweig-Wolfsburg sehr gut und stellen Ihnen unser know-how gern zur Verfügung.

**Warum also noch einen Makler suchen?  
Sie kennen doch uns!**

„ Kundenevent



## Burger, Bier und Bonds

Die „Burger, Bier und Bonds“ Veranstaltungen werden wegen der Corona Regeln unter erschwerten Bedingungen fortgeführt.

Das Consulting Team lädt zur Premiere „007 James Bond - no time to die“ ein, die wegen der Corona Pandemie von April auf den 30. September 2021 verschoben wurde.



# 25 Jahre

– ein Rückblick der besonderen Art

Im normalen Tagesgeschäft erleben Sie uns als engagierte Vermögensverwalter, als versierte Versicherungsfachleute oder als marktkundige Finanzierungsexperten. An dieser Stelle möchten wir Sie auf einige andere Facetten unseres Unternehmens aufmerksam machen. Dabei geht es um den gemeinsamen Besuch von Veranstaltungen sowie das ehrenamtliche Engagement unserer Mitarbeiter.

Auch beim Thema „Veranstaltungen“ stehen Sie, liebe Kunden, im Mittelpunkt unseres Interesses. Beispielhaft möchten wir auf einige Ereignisse aus den Bereichen Kultur, Sport und Unterhaltung zurückblicken.

Fast schon einen Kultstatus hatten die vier gemeinsamen Vorpremierbesuche der James Bond Filme über die Jahre. Wir starteten 2008 mit „Ein Quantum Trost“ für uns alle, passend zur damals depressiven Börsenphase unmittelbar vor dem Zusammenbruch des Bankhauses Lehman. 2015, sieben Jahre später, hatten sich die Börsen erholt und wir konnten bei „Spectre“ in drei Kinosälen fast 600 Kunden gleichzeitig begrüßen. Zur Premiere des vorerst letzten

James Bond Films „Keine Zeit zu sterben“ haben wir gleich zweimal eingeladen, weil der Start wegen der Corona Pandemie verschoben wurde. Und auch bei anderen Filmen wie „Wallstreet II – The money never sleeps“ oder „Hobbit III“ waren Sie unsere Gäste.

Auch Sportveranstaltungen wie Handball in Hildesheim, Basketball in Göttingen und Spitzentennis bei den Braunschweig Open standen regelmäßig auf unserem gemeinsamen Terminplan. Meist bei tollem Wetter und spannenden Spielen gab es genügend Zeit für ein kühles Bier und Gespräche, die sich nicht nur um Sport drehten. Auch auf der hannoverschen Pferderennbahn Bult waren Sie des Öfteren unsere Gäste und haben mit uns „auf das richtige Pferd gesetzt“. Und dann waren da noch Veranstaltungen wie Konzerte im Theater für Niedersachsen oder im Schafstall anlässlich des Lamspringer Septembers, Museumsbesuche, Wein- und Whiskyproben und vieles mehr.

Besonders stolz sind wir aber auf das gesellschaftliche Engagement, das unsere Firma seit ihrer Gründung in

# > 2022



**Elmar Schmidt wird neben Frank Hartmann in den Vorstand der Consulting Team Finanz- und Vermögenstreuhand AG berufen.**

## WELTEREIGNISSE

- Russland marschiert in der Ukraine ein
- Energiekrise infolge des Ukraine Kriegs
- Stark steigende Inflationsraten

# Consulting Team

besonderem Maße pflegt. Die soziale Einstellung haben die beiden Gründerväter dem Consulting Team quasi in die Wiege gelegt: Thomas Bartels ist seit seiner Kindheit in der Freiwilligen Feuerwehr aktiv und war von 2007 bis 2019 Stadtbrandmeister von Hildesheim. Stephan Theuer engagierte sich seit seiner Jugend in der Kirchengemeinde seiner Heimatstadt und später auch im Kirchenvorstand.

Auch deshalb gehört es zu unserem Selbstverständnis, verschiedenste Einrichtungen in unserem Betreuungsgebiet zu unterstützen, beispielsweise durch Spenden an Stiftungen oder gemeinnützige Vereine. So haben wir in den vergangenen Jahren unter anderem Beträge an die Bürgerstiftung Hildesheim, die Feuerwehrstiftung Hildesheim, die Renata-Stiftung und an die Braunschweiger VOW-Stiftung überwiesen. Seit unserer Gründung konnten wir so mit Spenden in einer Gesamthöhe von ca. 120.000 Euro Gutes tun.

Daneben unterstützen wir auch Einrichtungen in Sport und Kultur. So war es für uns als ausgewiesene Sportfans eine

Selbstverständlichkeit, Vereine der Region wie Eintracht Hildesheim, Eintracht Braunschweig sowie die BG Göttingen durch die Abnahme von VIP-Karten und durch unseren regelmäßigen Besuch der Punktspiele zu unterstützen. Aktuell unterstützen wir die A-Jugend vom TSV Anderten, die in der Bundesliga spielt. Aber auch Kinder- und Jugendmannschaften der Heimatvereine unserer Mitarbeiter durften sich über Trikots oder Sportanzüge freuen.

Stolz sind wir auch auf das überdurchschnittliche Engagement einiger unserer Mitarbeiter in den verschiedensten Ehrenämtern, in Sportvereinen, Schützenvereinen, Feuerwehren, Jägerschaften, kirchlichen und sozialen Einrichtungen, Stiftungen und vielem mehr.

Hier schließt sich letztlich der Kreis zwischen unserer Arbeit als Vermögensverwalter und dem einzelnen ehrenamtlichen Engagement: Wir sind motiviert und engagiert bei allem, was wir tun.



Unsere Erfolgsgeschichte

25

Jahre Consulting Team AG

36

Mitarbeiter:innen

5

Standorte

ca. 600

Mio. Euro verwaltetes Vermögen

> 2023

**Ein Vierteljahrhundert  
Erfolgsgeschichte!**

# Unser Blick in die Glaskugel 2013

2013, also genau vor zehn Jahren, haben wir mal die Glaskugel befragt und in den damaligen CTnews veröffentlicht.

Das waren unsere Prognosen vor zehn Jahren:  
Nicht alles ist eingetroffen.

## 2014 Consulting Team geht an die Börse

---

Endlich ist es soweit. Immer nur über die Börse reden ist langweilig. Consulting Team wagt sich selbst auf das Börsenparkett. Die Consulting Team Holding AG wird an der Börse Hannover notiert.

## 2015 Consulting Team eröffnet eine Filiale in Hannover

---

Nach den ersten Gehversuchen vor einigen Jahren wird es jetzt ernst. Consulting Team kann ein Banker-Team aus Hannover übernehmen.

## 2016 Die USA wählen erstmals eine Frau zum Präsidenten

---

Nachdem weltweit immer mehr Frauen in politisch exponierte Ämter gewählt werden, schafft es nun auch in den USA eine Frau, auf eines der wichtigsten Ämter der Welt gewählt zu werden.

## 2017 Der DAX steigt erstmals über 10.000 Punkte

---

Die Segel sind gesetzt! Die europäische Wirtschaft brummt und die Lokomotive Deutschland fährt voraus.

## 2018 Die Consulting Team Filiale Hannover stellt den 6. Mitarbeiter ein

---

Die vor 3 Jahren gegründete Filiale in Hannover entwickelt sich glänzend und so wird eine weitere Einstellung nötig.

## 2019 Consulting Team verwaltet erstmals mehr als 500 Mio. Euro

---

21 Jahre nach der Firmengründung übersteigt das verwaltete Vermögen die magische Marke von einer halben Milliarde Euro.

## 2020 Indien hat erstmals mehr Einwohner als China

---

Eine Folge der Einkind-Politik der VR China: Indien hat weltweit die meisten Einwohner.

## 2021 Der Dow Jones steigt erstmals über 20.000 Punkte

---

Der wichtigste Börsenindex weltweit überwindet die magische Marke von 20.000 Punkten und hat anscheinend noch nicht genug. Die Börsenampel steht auf grün.

## 2022 Angel Merkel wird zur Bundespräsidentin gewählt

---

Nach vielen Jahren erfolgreicher Regierungspolitik krönt Angela Merkel ihre politische Karriere mit der Wahl zur ersten Bundespräsidentin.

## 2023 Der Euro wird weltweit als vorbildliches Projekt gewürdigt

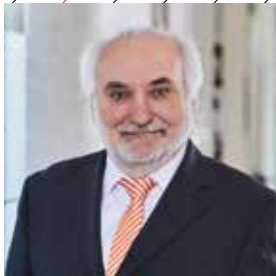
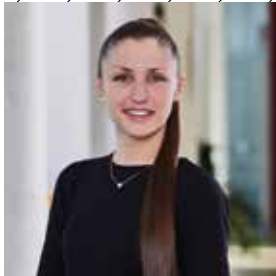
---

Das Projekt Euro hat die Kinderkrankheiten überstanden, ist eine stabile und bedeutende Währung geworden. Viele Regionen, die über wirtschaftliche Zusammenschlüsse nachdenken, haben den Euro als Vorbild auserkoren.





# Wir sind CT!







**Das war  
unsere ganz  
persönliche Bilanz  
der vergangenen  
25 Jahre.**

---



## Wir blicken voraus!

- » Wir schauen mit Stolz und Dankbarkeit zurück. Gleichzeitig schauen wir nach vorn, denn auch in der Zukunft werden wir Sie mit unserer gesamten Kompetenz in allen Finanzfragen professionell begleiten. Thomas Bartels und Stephan Theuer sind vor 25 Jahren angetreten mit dem Anspruch, besonderen Service in allen Finanzangelegenheiten zu bieten. Diesen Weg gehen wir weiter. Wann immer Sie Fragen oder Probleme in diesen Bereichen haben, sprechen Sie uns an!

**Es bleibt dabei:  
Ihr Geld ist mehr wert!**



# Impressum

Consulting Team Vermögensverwaltung AG  
Osterstraße 39 a  
31134 Hildesheim

Tel.: 05121 28999-0  
E-Mail: [info@consulting-team.de](mailto:info@consulting-team.de)

**Design und Konzept:** Klocke & Lenz Werbeagentur GmbH, Hildesheim

**Herstellung:** Druckerei Schäfer, Hannover

Copyright © 2023 by Consulting Team Vermögensverwaltung AG, Hildesheim

Stand: Mai 2023

Alle Rechte vorbehalten.

